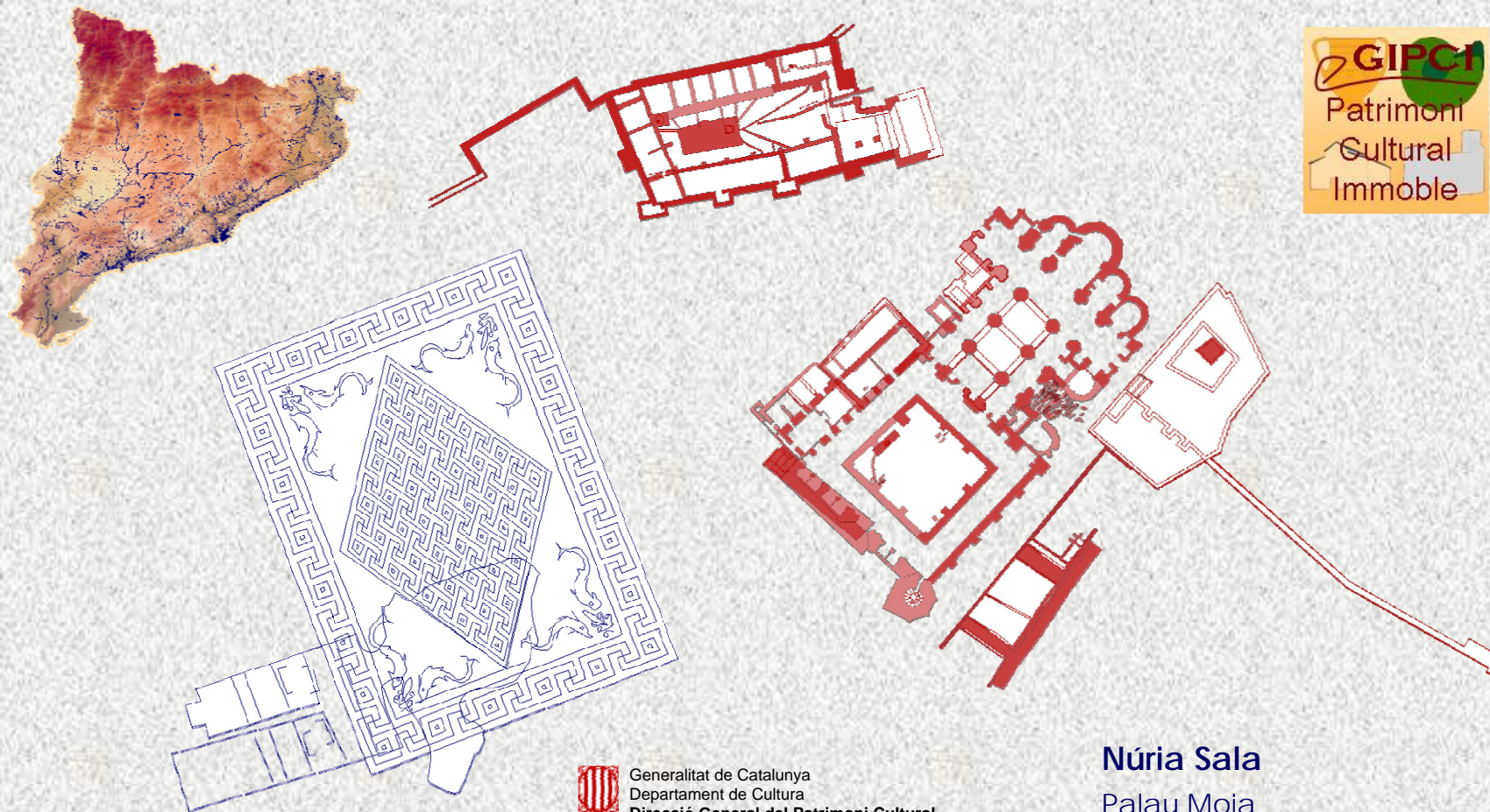


El Sistema d'Informació Geogràfica aplicat al Patrimoni Cultural Català

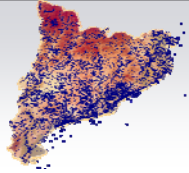


Generalitat de Catalunya
Departament de Cultura
Direcció General del Patrimoni Cultural
Servei d'Arqueologia i Paleontologia

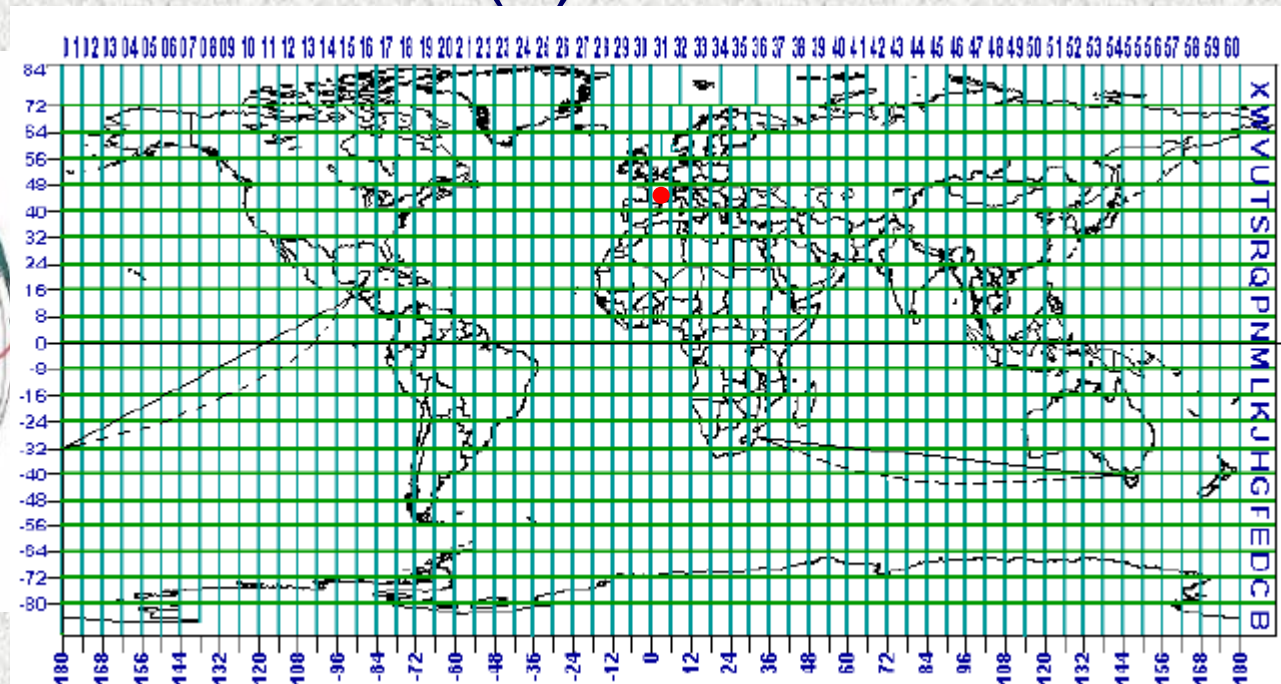
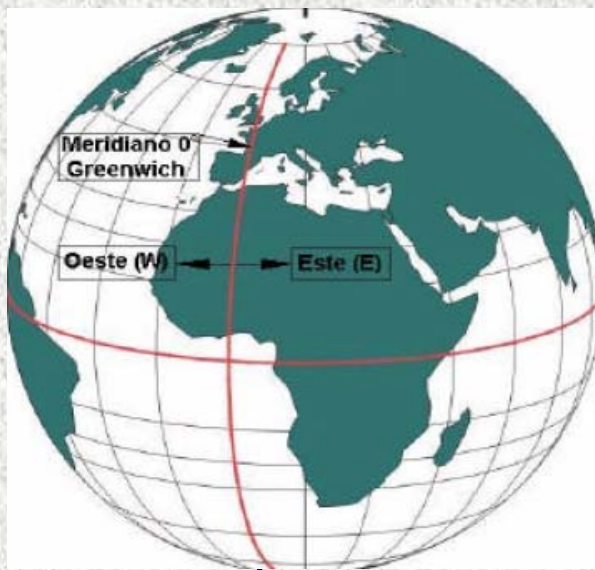
Núria Sala

Palau Moja

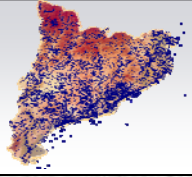
Barcelona, 14 de juny de 2011



CARACTERÍSTIQUES TÈCNIQUES DEL SISTEMA (1)



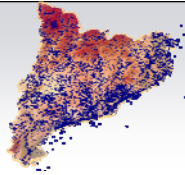
- A Catalunya, determinat per la Llei 16/2005 de la informació geogràfica i de l'Institut Cartogràfic de Catalunya



CARACTERÍSTIQUES TÈCNIQUES DEL SISTEMA (2)

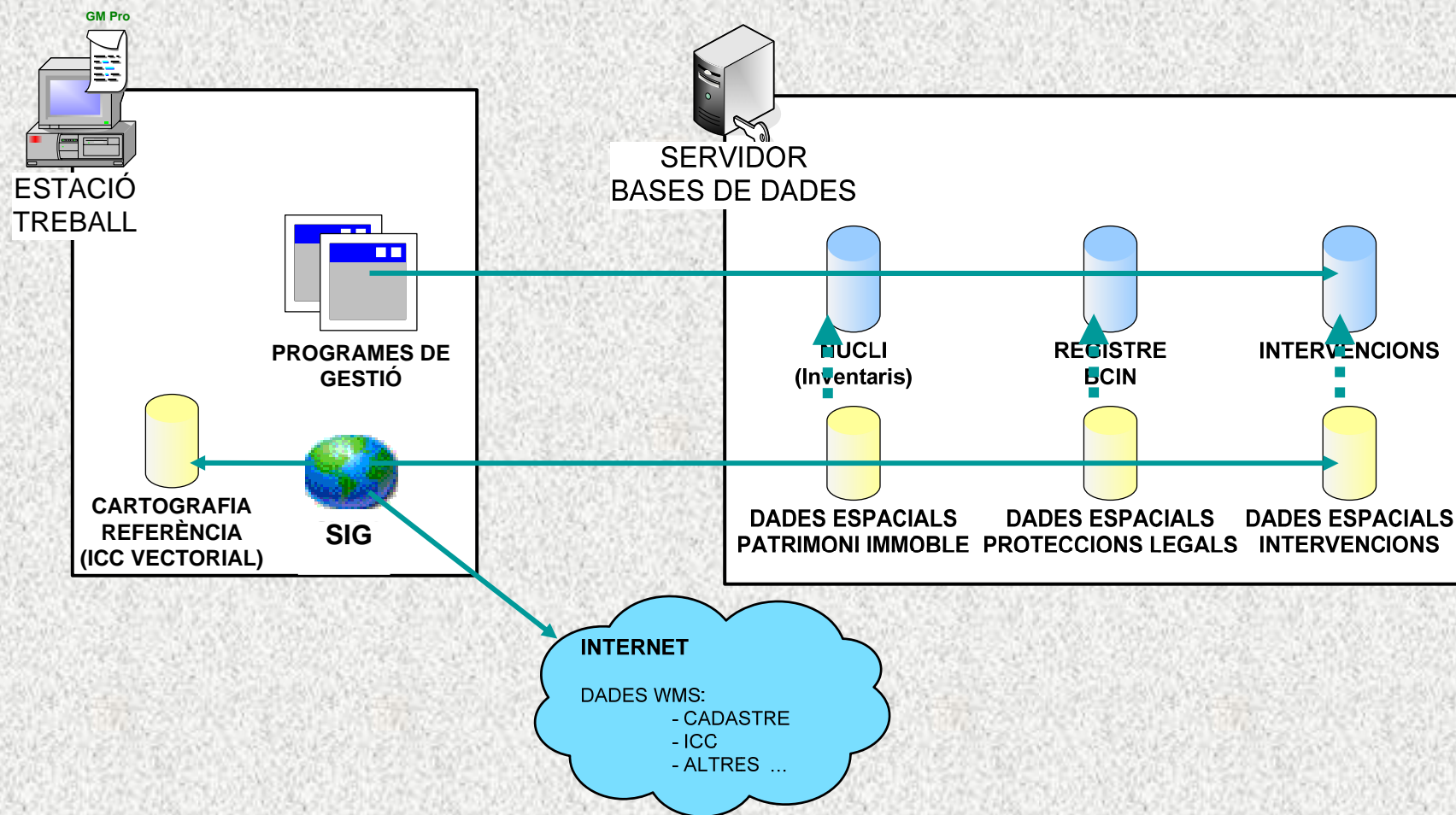
Sistema de Referència:

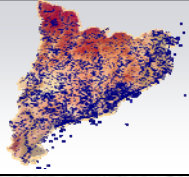
- ETRS89 determinat per l'el·lipsoide GRS80 fixat a la part estable de la placa continental Euroasiàtica i amb els actuals sistemes de posicionament per satèl·lit



ARQUITECTURA DEL SISTEMA Accés a la informació

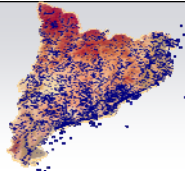
Eines d'interacció amb les bases de dades i programes existents de forma transparent





APLICACIONS DEL SISTEMA

- ➔ una eina per a la Gestió del Patrimoni Cultural Immoble Català
- ➔ una eina de Consulta
- ➔ una eina d'anàlisi i explotació de dades
- ➔ una eina multidisciplinària i transversal:
 - ens permet creuar informació al territori i del territori
- ➔ una eina de difusió del patrimoni : eGIPCI

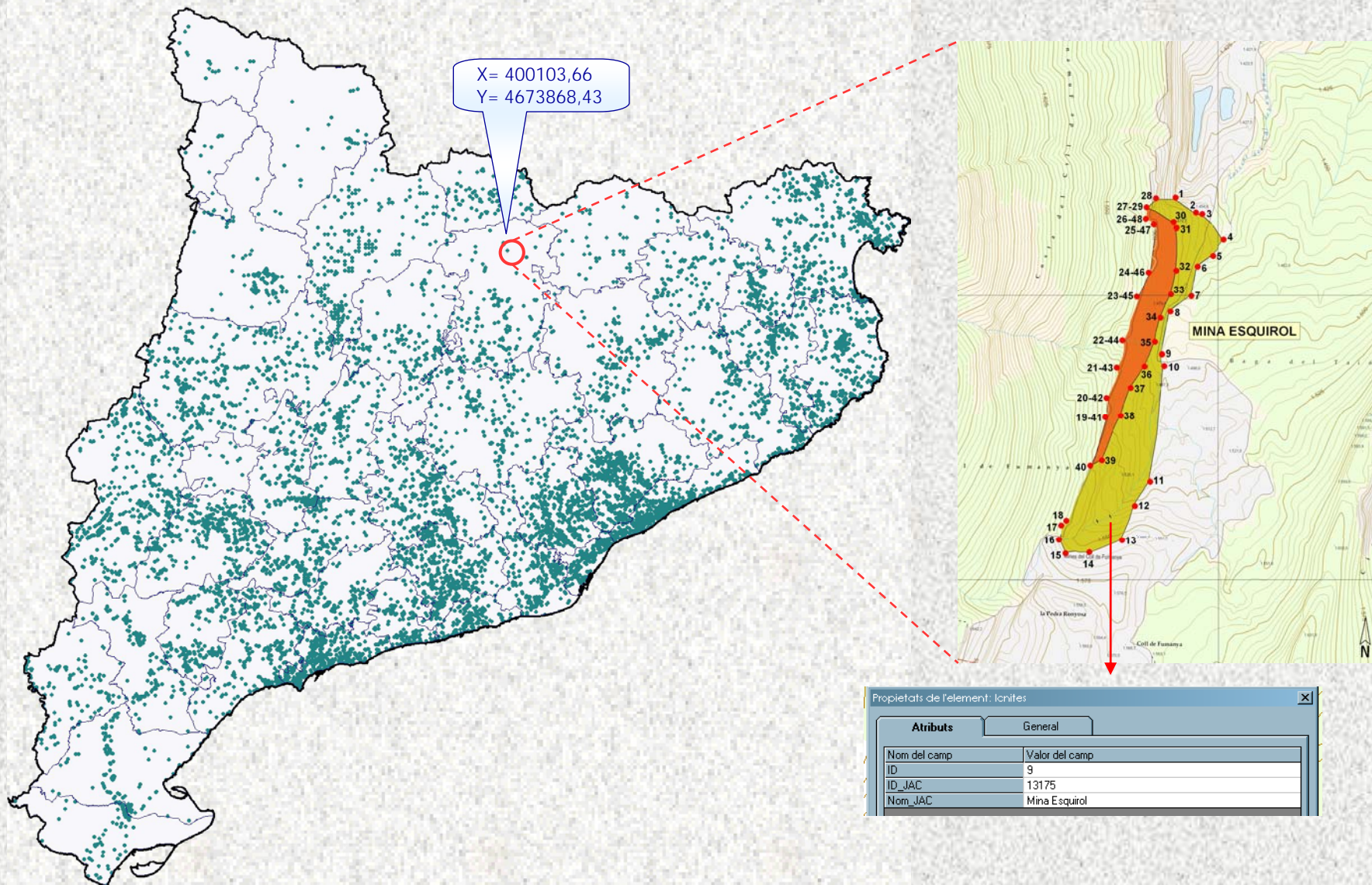


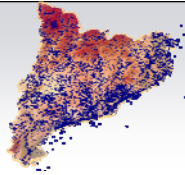
El Sistema d'Informació Geogràfica aplicat al Patrimoni Cultural Català



Generalitat de Catalunya
Departament de Cultura
Direcció General del Patrimoni Cultural
Servei d'Arqueologia i Paleontologia

Una eina per a la Gestió del Patrimoni [1]





El Sistema d'Informació Geogràfica aplicat al Patrimoni Cultural Català



Generalitat de Catalunya
Departament de Cultura
Direcció General del Patrimoni Cultural
Servei d'Arqueologia i Paleontologia

Una eina per a la Gestió del Patrimoni [2a] [Connectada a l'Inventari]

Resum de Cerca de registres arqueològics

Criteris de cerca
Inventari de jaciments-Núm. jaciment Igual a 1725

Núm. jaciment	Propietat	Valor
1725	Codi de registre	I01709
	Nom	PUNTA DEL CASTELL
	Altres noms	CASTELL DE LA FOSCA; SA COBERTERA DE CASTELL
	Municipi	Palamós
	Comarca	Baix Empordà
	Tipus de jaciment	01.01.02.02.03. Lloc d'habitació amb estructures conservades
	Cronologia inicial	08. Ferro-Ibèric
	Estat de la conservació	Bo

Registres: 1

Accés fixa

Imprimir

Cerca

Camps

Refresca

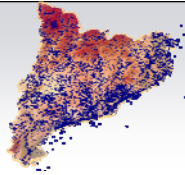
Llancar

Propietats del jaciment

Atributs	General	Associacions	Prot. Legals	Prot. Físiques
Nom del camp	Valor del camp			
num_jaciment	1725			
codi	I01709			
nom_actual	PUNTA DEL CASTELL			
cod_situa	2			
descripcio	Per arribar a aquest jaciment cal agafar, des de la carretera C			
context_desc	En una petita península que s'endinsa en el mar situada al no			
altitud	25m			
notes				
d_baixa				

ARQUE

Inventari del Patrimoni Arqueològic de Catalunya
versió 1.3.32 windows 95/98/XP



El Sistema d'Informació Geogràfica aplicat al Patrimoni Cultural Català



Generalitat de Catalunya
 Departament de Cultura
 Direcció General del Patrimoni Cultural
 Servei d'Arqueologia i Paleontologia

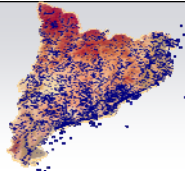
Una eina per a la Gestió del Patrimoni [2b] [Connectada a l'Inventari]

The screenshot shows the GeoMedia Professional interface with the following components:

- Top Menu Bar:** Archivo, Edición, Ver, Insertar, Herramientas, Análisis, Almacén, Leyenda, Ventana, Ayuda, SIGDGPC, Arqueología, Patrimoni Arquitectònic.
- Toolbar:** Standard GIS tools for navigation and editing.
- Map:** Topographic map of the Punt del Castell area, with a yellow highlighted site area.
- Right Panel (Localitzador per jaciments):**
 - Buttons: Preparat, Cerca, Neteja, Tanca, Ajuda'm
 - Cronologies:** Cronologies (selected), Anyos. Cronologia Inicial: Tots/Totes, Cronologia Final: Tots/Totes. Any Inicial: [], Any Final: []. Incloure jaciments sense Cronologia.
 - Proteccions:** Física: Tots/Totes, Legal: Tots/Totes.
 - Tipus i conservació:** Tipus: Tots/Totes, Cons.: Tots/Totes.
 - Demarcacions:** Comarca: Baix Empordà, Municipi: Palamós.
 - Nom:** Nom: [p]
 - Jaciments (19):**
 - ANTIGA CLAVAGUERA DE PALAMÓS
 - Boreas
 - C/ ENRAJOLAT, C/MOLINS, C/ MN. MIQUEL COS...
 - CANONADA PLATJA D'ARO - CALONGE, COSTA B...
 - Illes Formigues
 - Illes Formigues I
 - La Llosa
 - LES PITES-CONVENT DELS AGUSTINS
 - Marc
 - Palamós
 - PALAU A VILARROMÀ, EL
 - PLAÇA DEL FORN
 - PLAÇA DELS ARBRES
 - PLAÇA DELS ARBRES NÚMERO 17
 - PUNTA DEL CASTELL**
 - Punta del Castell
 - Roca Fosca
 - San Isidoro
 - SITGES DEL VIAL DEL PORT DE PALAMÓS
- Bottom Left Panel (Propietats del jaciment):**
 - Buttons: Crea, Edita, Esborra, Accepta, Cancel·la, Ajuda'm
 - ARQUE** (highlighted)
 - Buttons: Enquadra, Sinc.Prot

Inventari del Patrimoni Arqueològic de Catalunya
 versió 1.3.32 windows 95/98/XP

BD: nucli_dgpc_p

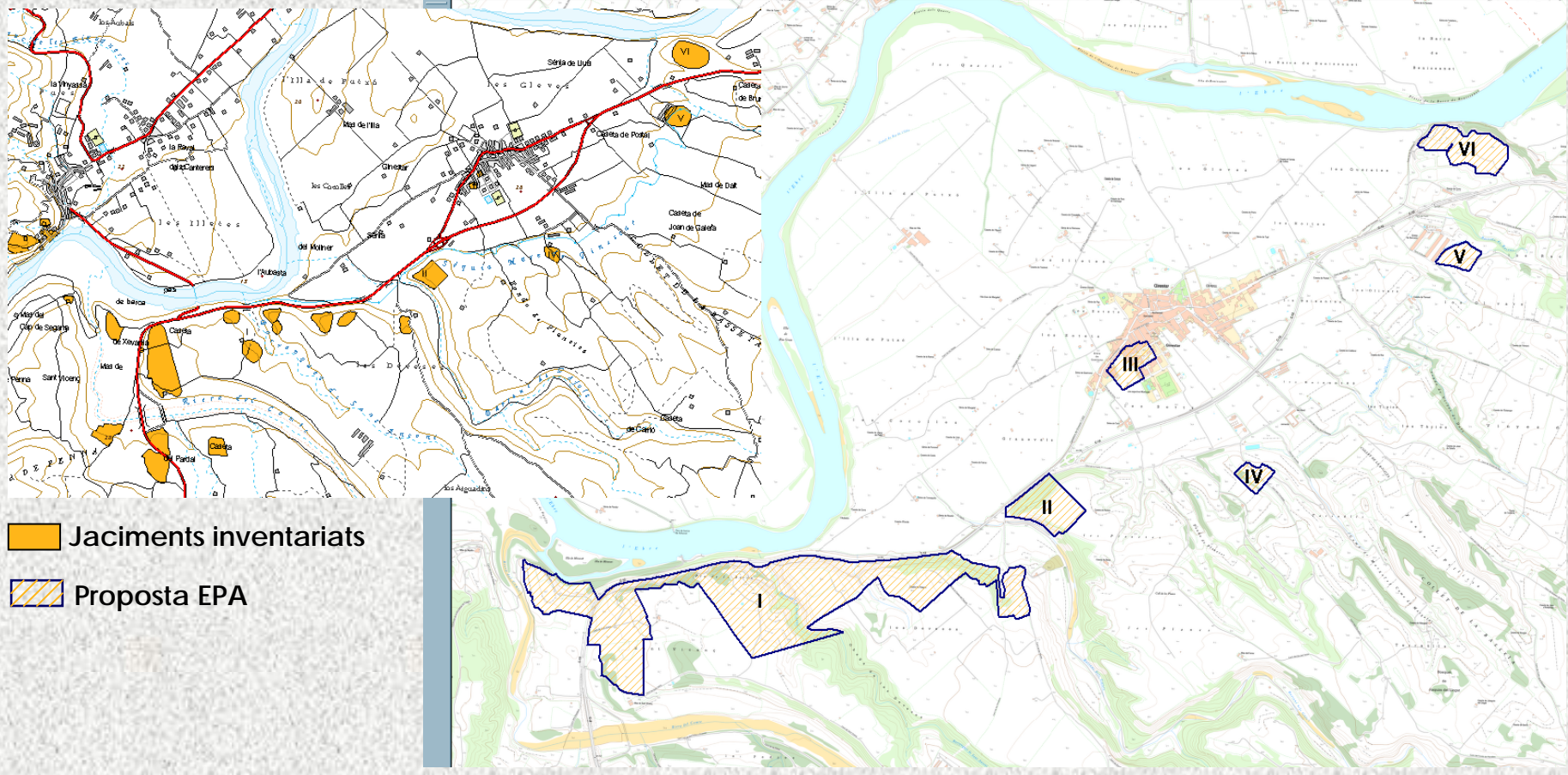
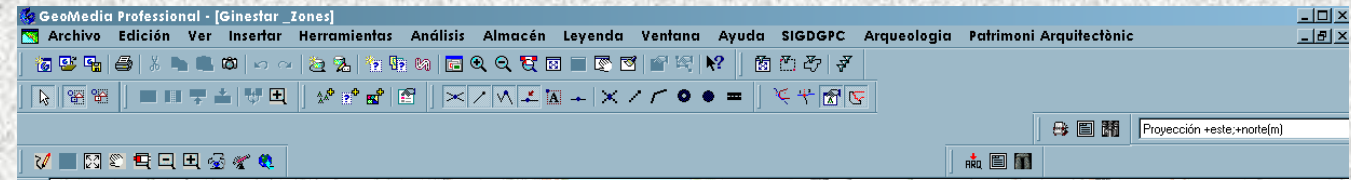


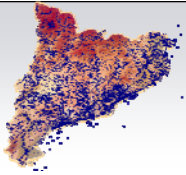
El Sistema d'Informació Geogràfica aplicat al Patrimoni Cultural Català



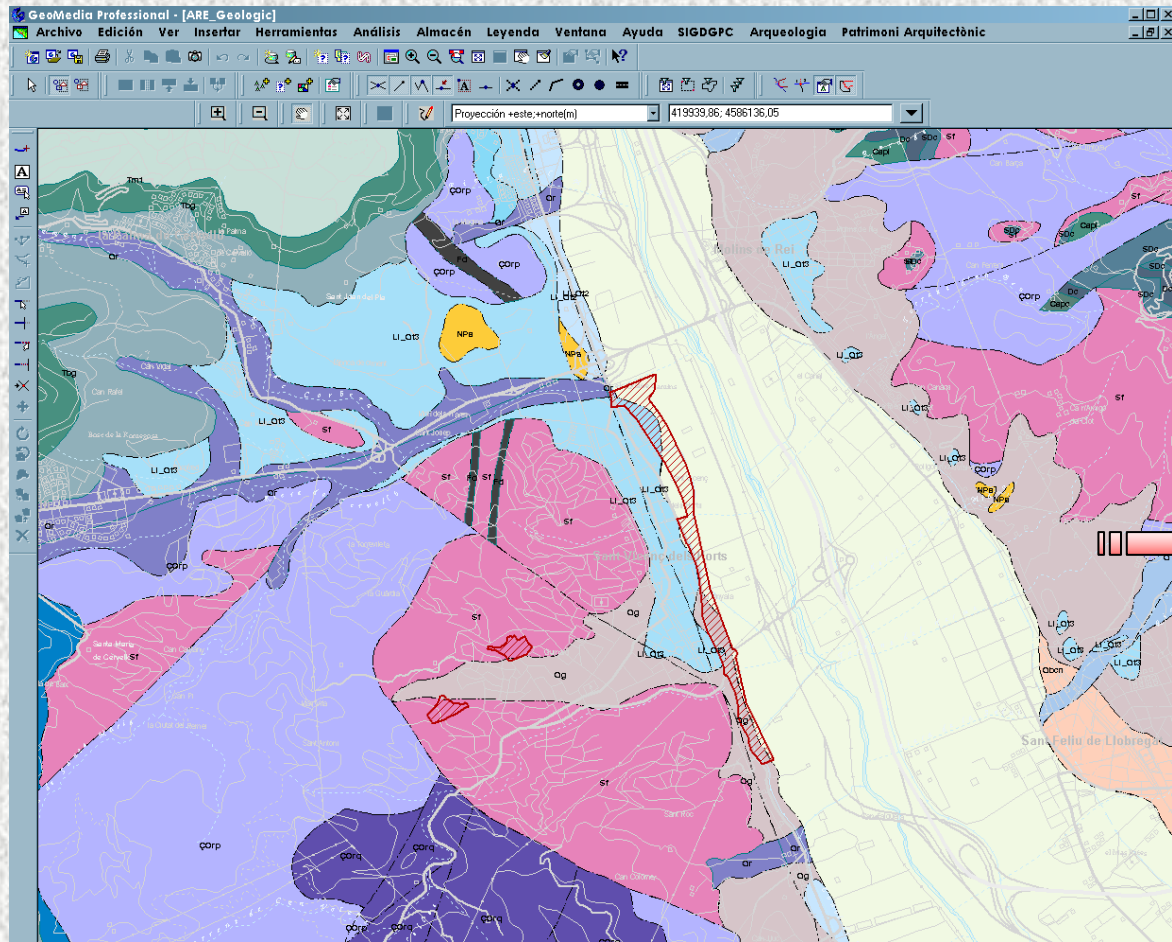
Generalitat de Catalunya
Departament de Cultura
Direcció General del Patrimoni Cultural
Servei d'Arqueologia i Paleontologia


Una eina per a la Gestió del Patrimoni [3] [espais de protecció]

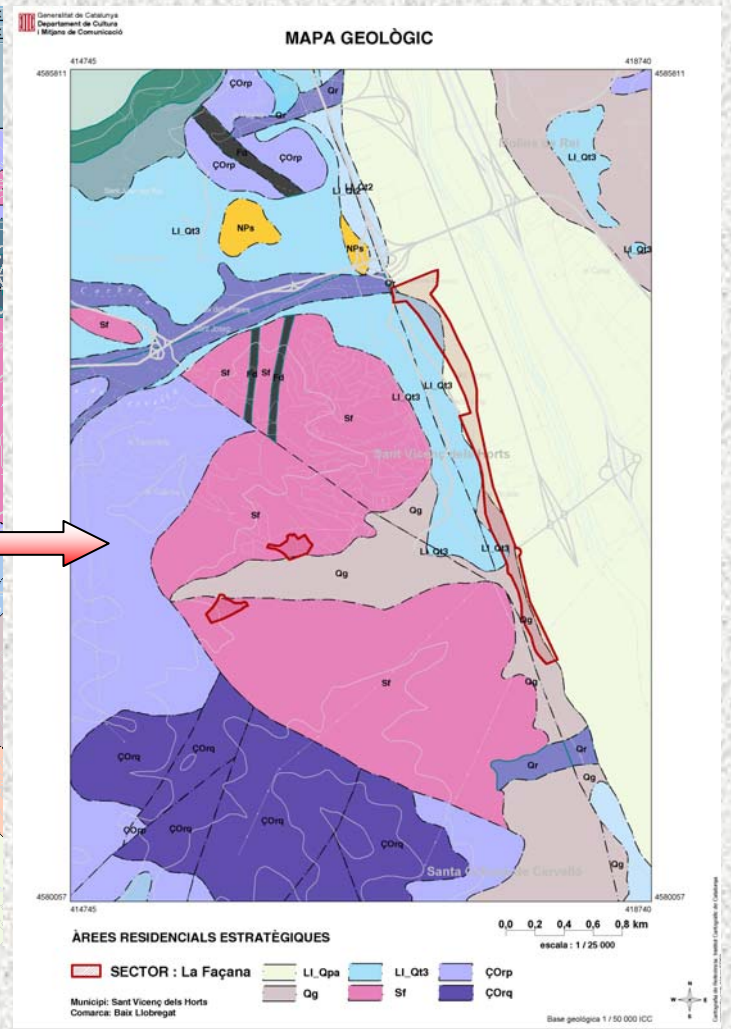


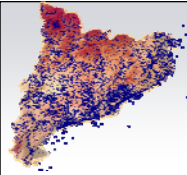


Una eina per a la Gestió del Patrimoni [4] [Estudi Geològic]



 Zona d'estudi



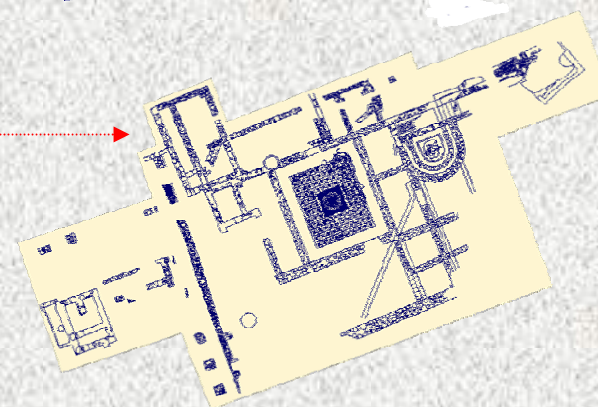
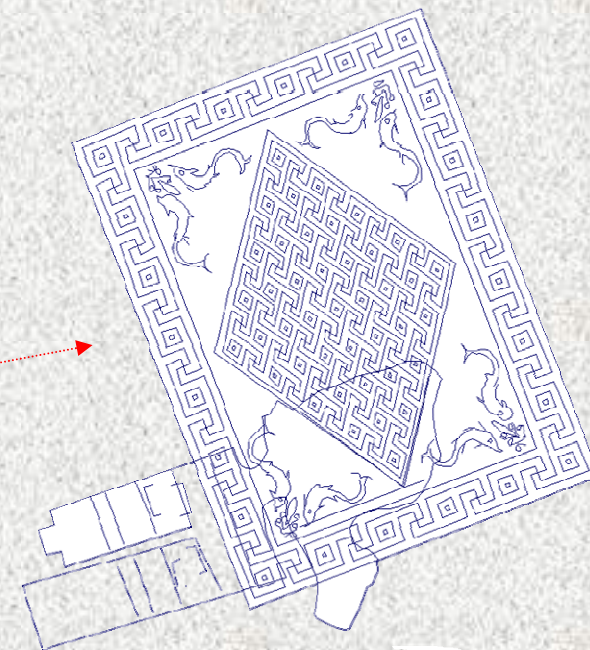
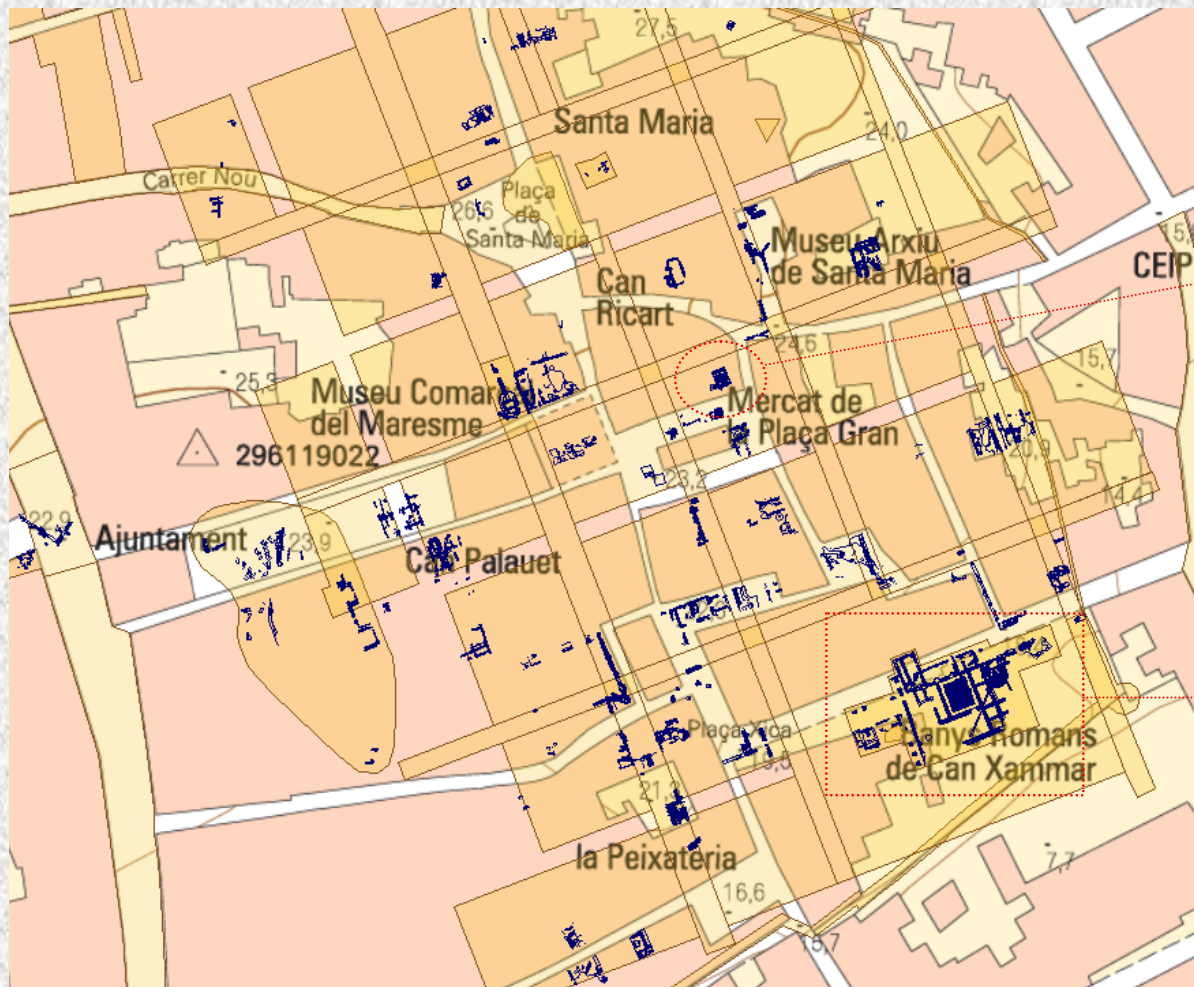


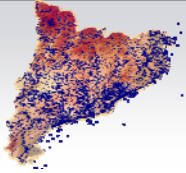
El Sistema d'Informació Geogràfica aplicat al Patrimoni Cultural Català



Generalitat de Catalunya
Departament de Cultura
Direcció General del Patrimoni Cultural
Servei d'Arqueologia i Paleontologia

Una eina per a la Gestió del Patrimoni [5] [Eina Escalar]

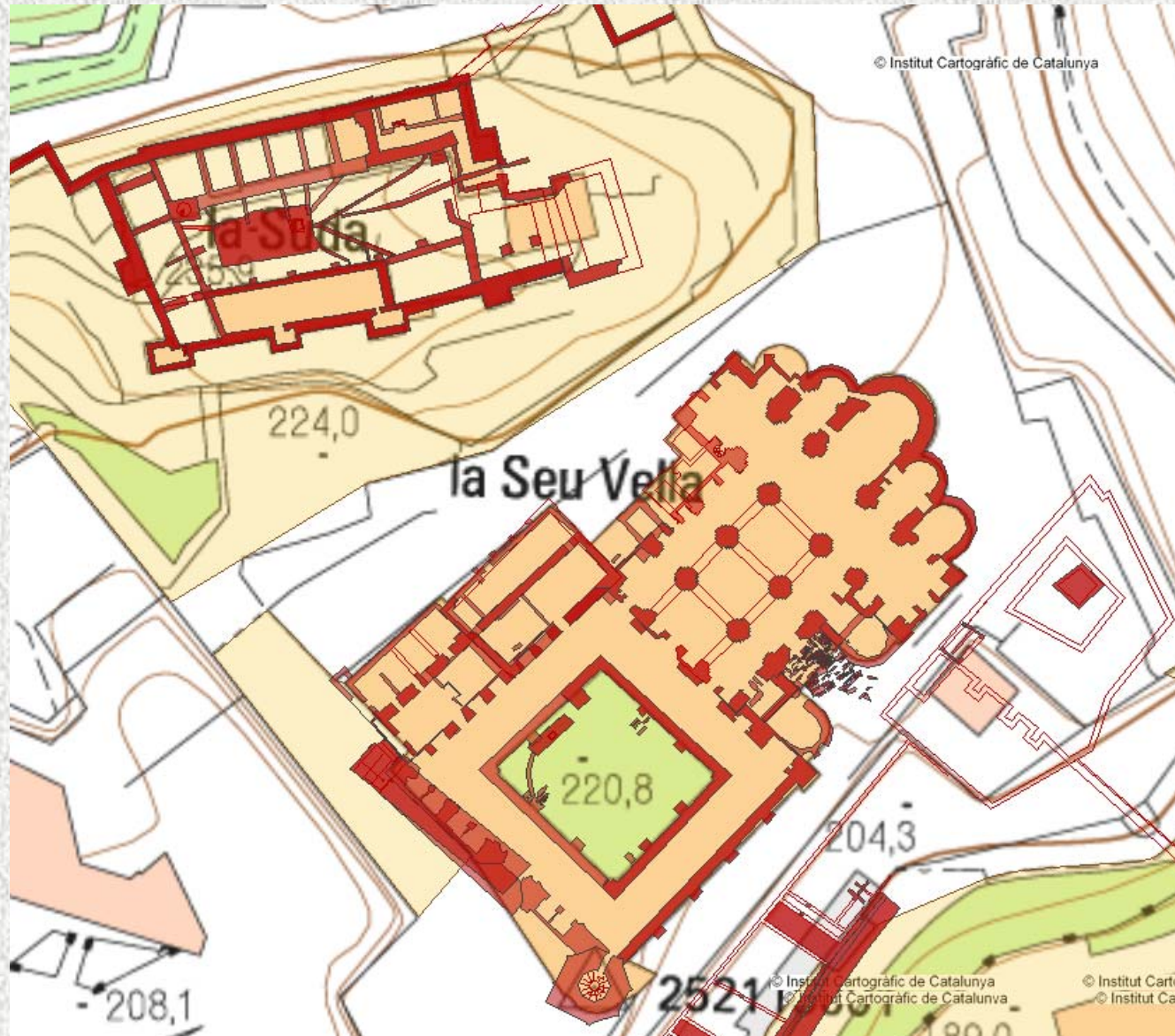




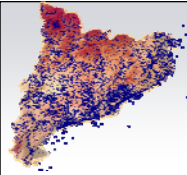
El Sistema d'Informació Geogràfica aplicat al Patrimoni Cultural Català



Generalitat de Catalunya
Departament de Cultura
Direcció General del Patrimoni Cultural
Servei d'Arqueologia i Paleontologia



Estructura de la Seu Vella durant el període medieval [1149-1499]



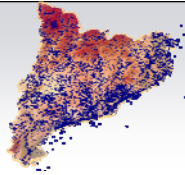
El Sistema d'Informació Geogràfica aplicat al Patrimoni Cultural Català



Generalitat de Catalunya
Departament de Cultura
Direcció General del Patrimoni Cultural
Servei d'Arqueologia i Paleontologia



Estructura de la Seu Vella durant l'edat Moderna [1500-1800]



El Sistema d'Informació Geogràfica aplicat al Patrimoni Cultural Català



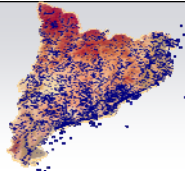
Generalitat de Catalunya
Departament de Cultura
Direcció General del Patrimoni Cultural
Servei d'Arqueologia i Paleontologia

Una eina per a la Gestió del Patrimoni [6] [Temàtics]

The screenshot displays the GeoMedia Professional interface. On the left, there are two data tables: 'Agregat_Coleccions : Tabela' and 'INE_COMARCA : Tabela'. The main window shows a map of Catalonia with comarques (provinces) highlighted in yellow and orange. The 'Análisis' and 'Ventana' menu items are circled in red. A red arrow points from the 'Ventana' menu to a 'Relación' dialog box. The dialog box is configured with the following settings:

- Lado izquierdo de la relación: Colecciones Interr
- Lado derecho de la relación: Divisiones_Territo
- Nombre de la consulta: Unión de Agregat_Coleccions y comarca1
- Descripción: (empty)
- Ver relación en ventana mapa:
- Nombre de ventana de mapa: Colecciones Internet
- Ver relación en ventana datos:
- Nombre ventana datos: VentanaDatos3

At the bottom right, a small window shows a data table with columns for 'ID', 'ID_Agregat', 'ID_Col', 'ID_Coma', 'ID_Sup_Coma', 'ID_Ambit', 'ID_Nom_Coma', 'ID_Sup_Coma', 'ID_Ambit', 'ID_Nom_Coma', 'ID_Sup_Coma', 'ID_Ambit', 'ID_Nom_Coma', 'ID_Sup_Coma'.



El Sistema d'Informació Geogràfica aplicat al Patrimoni Cultural Català



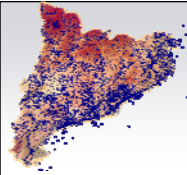
Generalitat de Catalunya
Departament de Cultura
Direcció General del Patrimoni Cultural
Servei d'Arqueologia i Paleontologia

Una eina de Consulta [2]

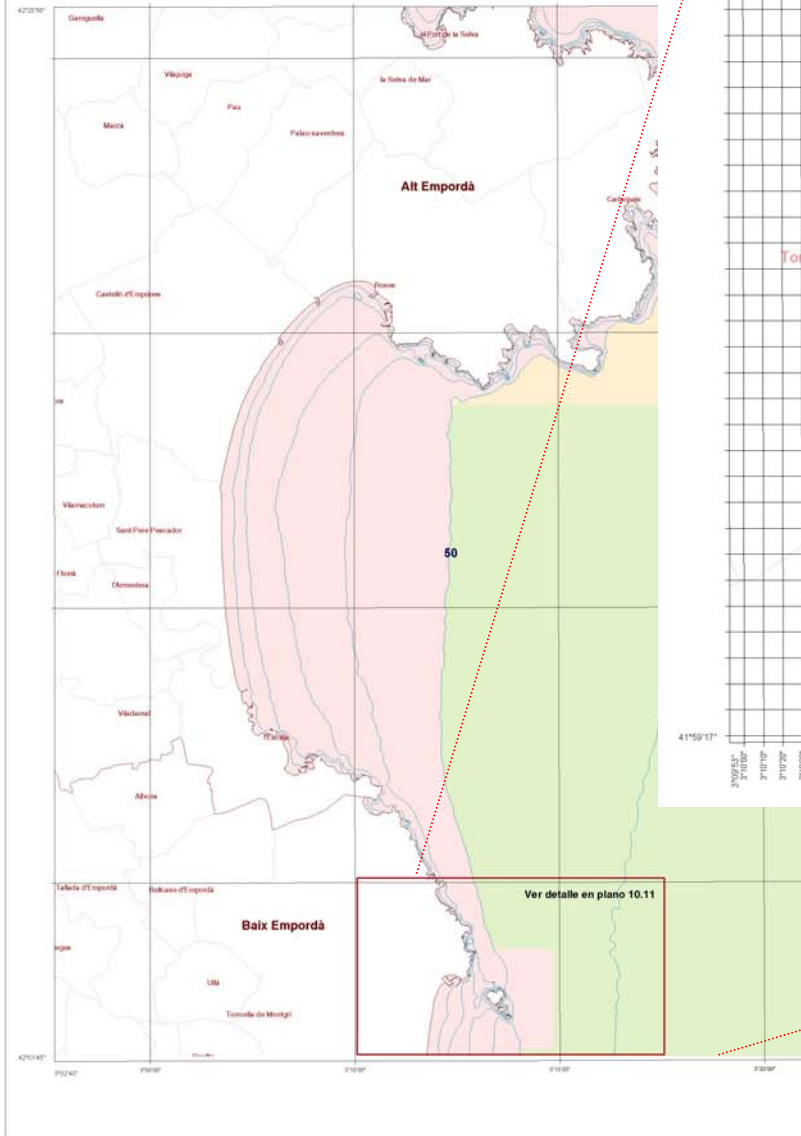
Connexió a la web del Cadastre:

- Informació geogràfica
- Informació alfanumèrica

Dades del parcel·lari			
Referència catastral	17207A005000250000E	Copiar referència al portapapeles	
Localització	Polígon 5 Parcel·la 25 SERRES, LA TALLADA EMPORDA (GIRONA)		
Classe	Quític		
Dades de la finca en la qual està inscrita			
Localització	Polígon 5 Parcel·la 25 SERRES, LA TALLADA EMPORDA (GIRONA)		
Superfície sòlida	27.309 m ²		
Cultius			
Subparcel·les	Classe de Cultiu	Intensitat Productiva	Superfície (Ha)
0	CR Labor o labradó regadiu	01	2,7309

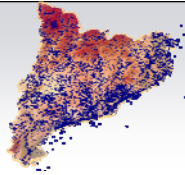


Una eina d'anàlisi i explotació de dades [1]



MUNICIPIO COMARCA	YACIMIENTOS SUBACUÁTICOS	0 a -50 m			-50 a -100 m			Más de -100 m		
		ZA	ZNA	ZC	ZA	ZNA	ZC	ZA	ZNA	ZC
Torroella de Montgrí (Baix Empordà)	40									
Pals (Baix Empordà)	1									
Begur (Baix Empordà)	23									
Palafrugell (Baix Empordà)	15									
Mont-ras (Baix Empordà)	0									
Palamós (Baix Empordà)	9									
Calonge (Baix Empordà)	4									
Castell-Platja d'Aro (Baix Empordà)	4									
Sant Feliu de Guíxols (Baix Empordà)	20									
Santa Cristina d'Aro (Baix Empordà)	0									





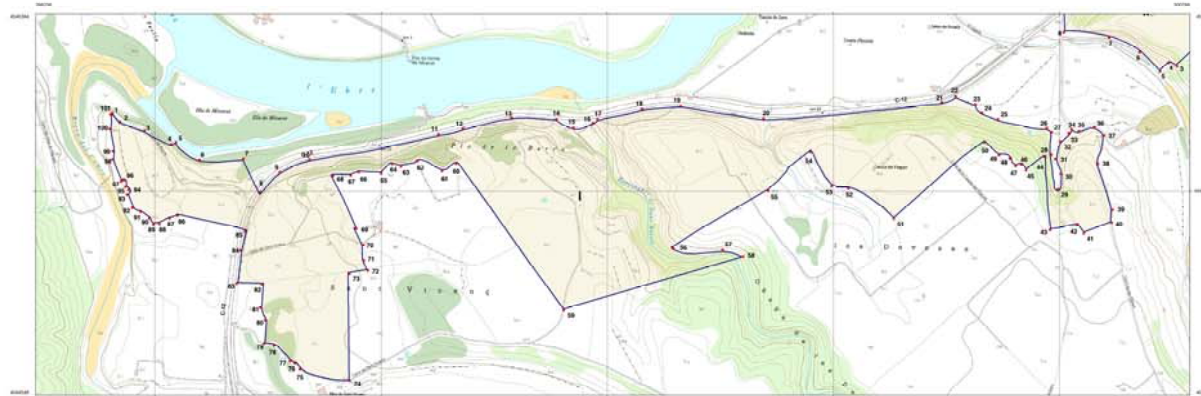
El Sistema d'Informació Geogràfica aplicat al Patrimoni Cultural Català



Generalitat de Catalunya
Departament de Cultura
Direcció General del Patrimoni Cultural
Servei d'Arqueologia i Paleontologia

Una eina d'anàlisi i explotació de dades [2]

Impressió de plànols

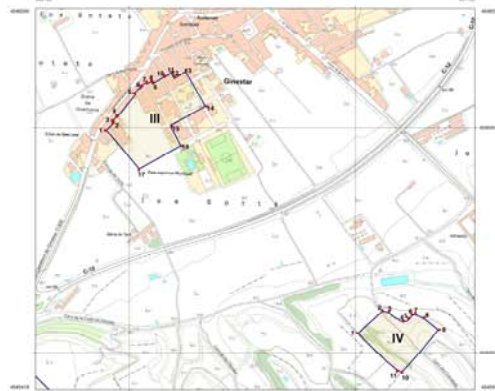


Zona I : de Sant Vicenç al barranc de Gàfols

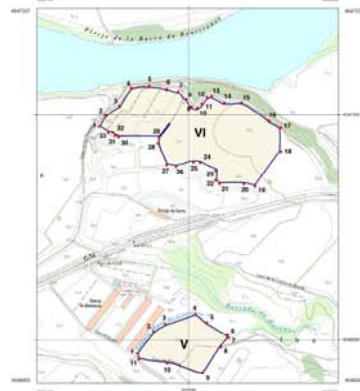
Zona I			Zona II			Zona V		
ID	X	Y	ID	X	Y	ID	X	Y
1	206268.8	454232.8	37	300399.8	454232.8	73	300413.24	454232.8
2	206413.24	454232.8	38	300578.23	454110.3	74	300501.50	454482.9
3	206487.04	454213.9	39	300600.04	454206.3	75	300611.54	454490.9
4	206626.18	454191.2	40	300666.24	454200.4	76	300632.27	454487.2
5	206637.15	454158.6	41	300644.88	454498.9	77	300700.34	454472.2
6	206666.47	454148.9	42	300570.09	454000.7	78	300754.48	454475.9
7	206686.56	454131.0	43	300489.9	454490.7	79	300751.51	454474.0
8	206709.07	454077.6	44	300471.21	454110.7	80	300757.07	454472.0
9	206708.8	454121.8	45	300438.88	454128	81	300753.07	454480
10	206832.49	454148.8	46	300436.44	454138.4	82	298727.43	454481.8
11	206911.71	454205.8	47	300333.44	454136.2	83	298611.6	454483.3
12	206917.1	454214.8	48	300281	454162.2	84	298679.73	454488
13	206979.06	454243.1	49	300206.92	454158.1	85	298688.8	454490.7
14	206979.04	454238.3	50	300124.23	454018.6	86	298640.78	454025.2
15	206943.88	454219.9	51	300024.29	454008.2	87	298622.59	454019.8
16	206926.22	454231.2	52	299966.74	454000.2	88	298617.24	454000.4
17	206949.22	454208.3	53	299940.27	454188.3	89	298478	454015.3
18	206967.73	454208.2	54	299847.06	454008.4	90	298468.74	454023
19	206963.17	454209.1	55	299836.88	454490.7	91	298442.81	454043.3
20	206936.55	454240.7	56	299749.91	454494.6	92	298423.67	454008.8
21	200270.68	454278.8	57	299731.31	454493.0	93	298423.67	454008.8
22	200261.18	454205.4	58	299634.42	454414.5	94	298413.62	454101.4
23	200308.73	454217.8	59	299524.59	454134.4	95	298413.62	454101.2
24	200319.42	454203.7	60	299511.03	454118.8	96	298392.52	454161.8
25	200304.82	454228.2	61	299411.02	454121.3	97	298392.52	454161.8
26	200462.82	454219.3	62	299321.71	454146.4	98	298392.52	454161.8
27	200474.27	454200.9	63	299254.59	454134.4	99	298392.52	454161.8
28	200472.84	454180.4	64	299201.31	454140.1	100	298392.52	454161.8
29	200487.7	454208.9	65	299191.03	454118.8	101	298392.52	454161.8
30	200484.44	454117.9	66	299181.02	454121.3	102	298392.52	454161.8
31	200481.07	454150.8	67	299181.02	454113.9			
32	200482.2	454190.2	68	299181.02	454113.9			
33	200511.46	454208.2	69	299181.02	454099.9			
34	200517.33	454217	70	299181.02	454099.9			
35	200533.84	454212.8	71	299181.02	454099.9			
36	200568.18	454232.8						



Zona II : Barranc de Gàfols I - el Pomeralt



Zona III : travessia de les Sorts - Dalimú
Zona IV : prop del cementiri



Zona V : granges de Ginestar
Zona VI : casa màquines

Zona II			Zona V			Zona III			Zona VI		
ID	X	Y	ID	X	Y	ID	X	Y	ID	X	Y
1	300889.52	454463.899	1	302376.91	454440.42	1	300307.49	4544079.82	1	302302.61	4547093.808
2	300903.29	454469.914	2	302413.07	454689.771	2	300384.03	4544091.14	2	302309.98	4547079.009
3	300770.76	454336.872	3	302413.07	454689.771	3	300485.48	454336.114	3	302309.98	4547079.009
4	300732.51	454334.528	4	302306.48	454683.54	4	300511.6	454499.81	4	302364.14	4547130.876
5	300732.51	454334.528	5	302306.48	454683.54	5	300511.6	454499.81	5	302403.91	4547143.397
6	300666.52	454338.083	6	302306.48	454683.54	6	300511.6	454499.81	6	302403.91	4547143.397
7	300666.52	454338.083	7	302306.48	454683.54	7	300511.6	454499.81	7	302403.91	4547143.397
8	300666.52	454338.083	8	302306.48	454683.54	8	300511.6	454499.81	8	302403.91	4547143.397
9	300666.52	454338.083	9	302306.48	454683.54	9	300511.6	454499.81	9	302403.91	4547143.397
10	300666.52	454338.083	10	302306.48	454683.54	10	300511.6	454499.81	10	302403.91	4547143.397
11	300666.52	454338.083	11	302306.48	454683.54	11	300511.6	454499.81	11	302403.91	4547143.397
12	300666.52	454338.083	12	302306.48	454683.54	12	300511.6	454499.81	12	302403.91	4547143.397
13	300666.52	454338.083	13	302306.48	454683.54	13	300511.6	454499.81	13	302403.91	4547143.397
14	300666.52	454338.083	14	302306.48	454683.54	14	300511.6	454499.81	14	302403.91	4547143.397
15	300666.52	454338.083	15	302306.48	454683.54	15	300511.6	454499.81	15	302403.91	4547143.397
16	300666.52	454338.083	16	302306.48	454683.54	16	300511.6	454499.81	16	302403.91	4547143.397
17	300666.52	454338.083	17	302306.48	454683.54	17	300511.6	454499.81	17	302403.91	4547143.397
18	300666.52	454338.083	18	302306.48	454683.54	18	300511.6	454499.81	18	302403.91	4547143.397
19	300666.52	454338.083	19	302306.48	454683.54	19	300511.6	454499.81	19	302403.91	4547143.397
20	300666.52	454338.083	20	302306.48	454683.54	20	300511.6	454499.81	20	302403.91	4547143.397
21	300666.52	454338.083	21	302306.48	454683.54	21	300511.6	454499.81	21	302403.91	4547143.397
22	300666.52	454338.083	22	302306.48	454683.54	22	300511.6	454499.81	22	302403.91	4547143.397
23	300666.52	454338.083	23	302306.48	454683.54	23	300511.6	454499.81	23	302403.91	4547143.397
24	300666.52	454338.083	24	302306.48	454683.54	24	300511.6	454499.81	24	302403.91	4547143.397
25	300666.52	454338.083	25	302306.48	454683.54	25	300511.6	454499.81	25	302403.91	4547143.397
26	300666.52	454338.083	26	302306.48	454683.54	26	300511.6	454499.81	26	302403.91	4547143.397
27	300666.52	454338.083	27	302306.48	454683.54	27	300511.6	454499.81	27	302403.91	4547143.397
28	300666.52	454338.083	28	302306.48	454683.54	28	300511.6	454499.81	28	302403.91	4547143.397
29	300666.52	454338.083	29	302306.48	454683.54	29	300511.6	454499.81	29	302403.91	4547143.397
30	300666.52	454338.083	30	302306.48	454683.54	30	300511.6	454499.81	30	302403.91	4547143.397
31	300666.52	454338.083	31	302306.48	454683.54	31	300511.6	454499.81	31	302403.91	4547143.397
32	300666.52	454338.083	32	302306.48	454683.54	32	300511.6	454499.81	32	302403.91	4547143.397
33	300666.52	454338.083	33	302306.48	454683.54	33	300511.6	454499.81	33	302403.91	4547143.397

Generalitat de Catalunya
Departament de Cultura
Direcció General del Patrimoni Cultural
Servei d'Arqueologia i Paleontologia

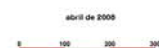


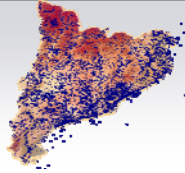
I.M.: Ginestar
Comarca: Ribera d'Ebre

Llegenda

EPA Ginestar
Plànol per Zones 2.2

Escala: 1/5 000



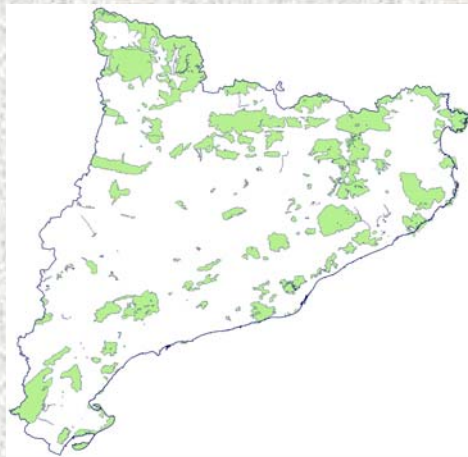


El Sistema d'Informació Geogràfica aplicat al Patrimoni Cultural Català



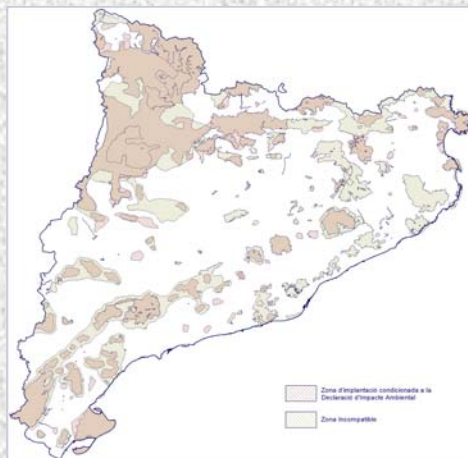
Generalitat de Catalunya
Departament de Cultura
Direcció General del Patrimoni Cultural
Servei d'Arqueologia i Paleontologia

Una eina multidisciplinària i transversal [1]



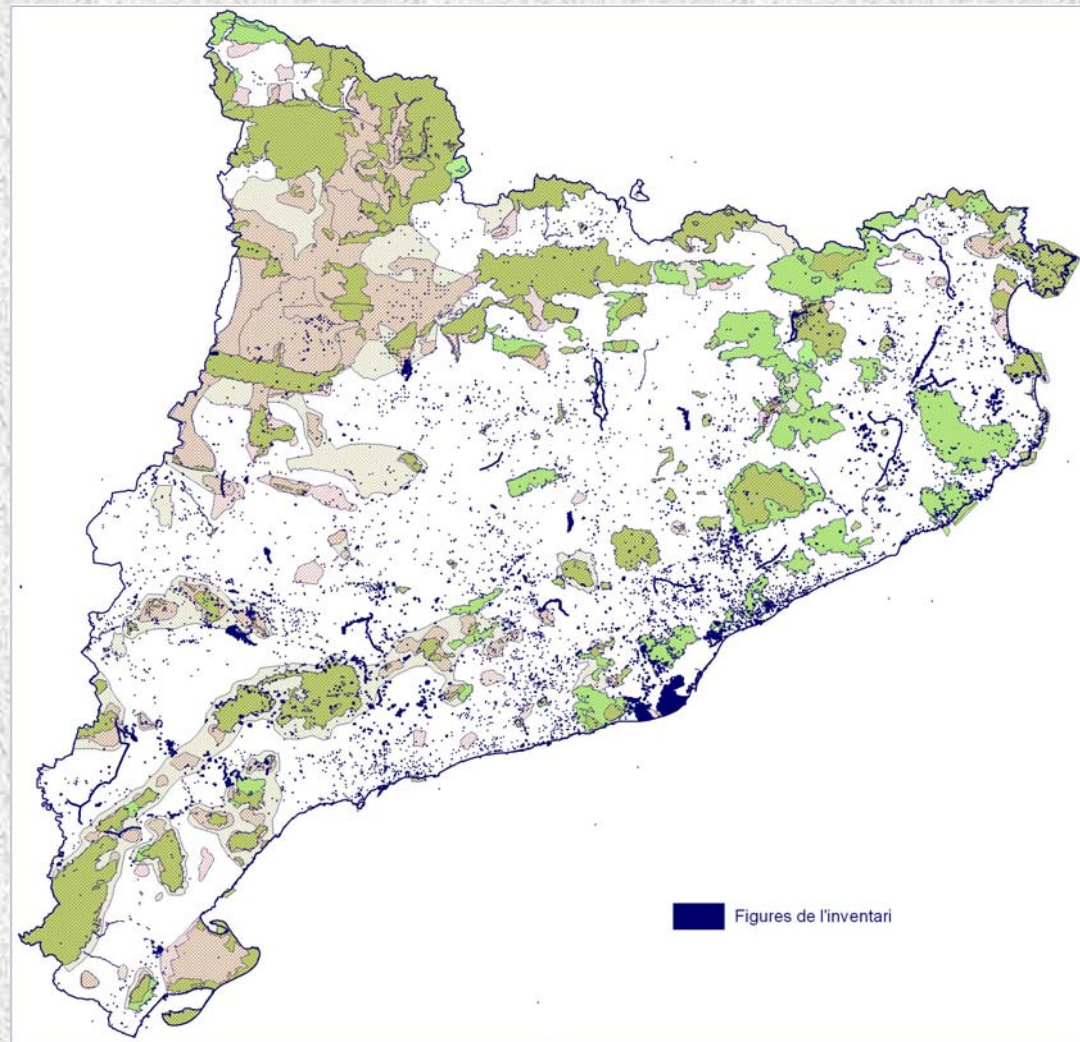
Pla d'Espais d'Interès Natural

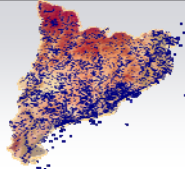
Font: DMAH



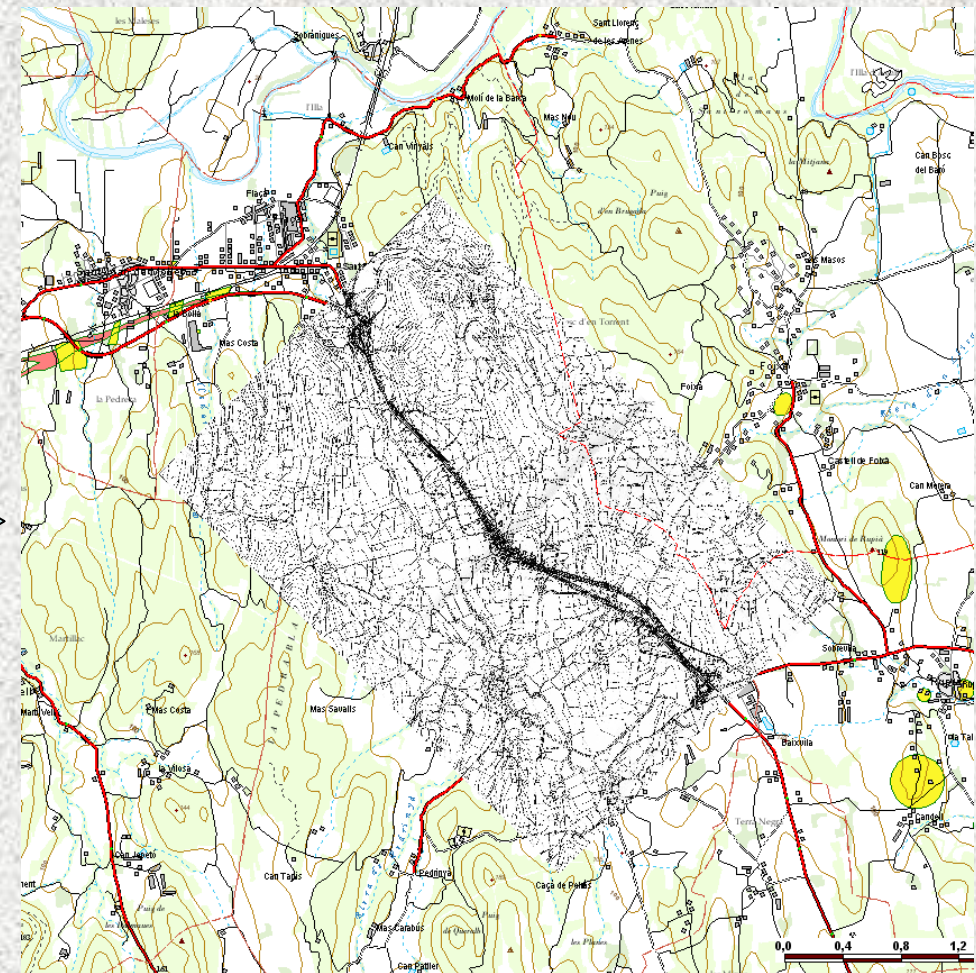
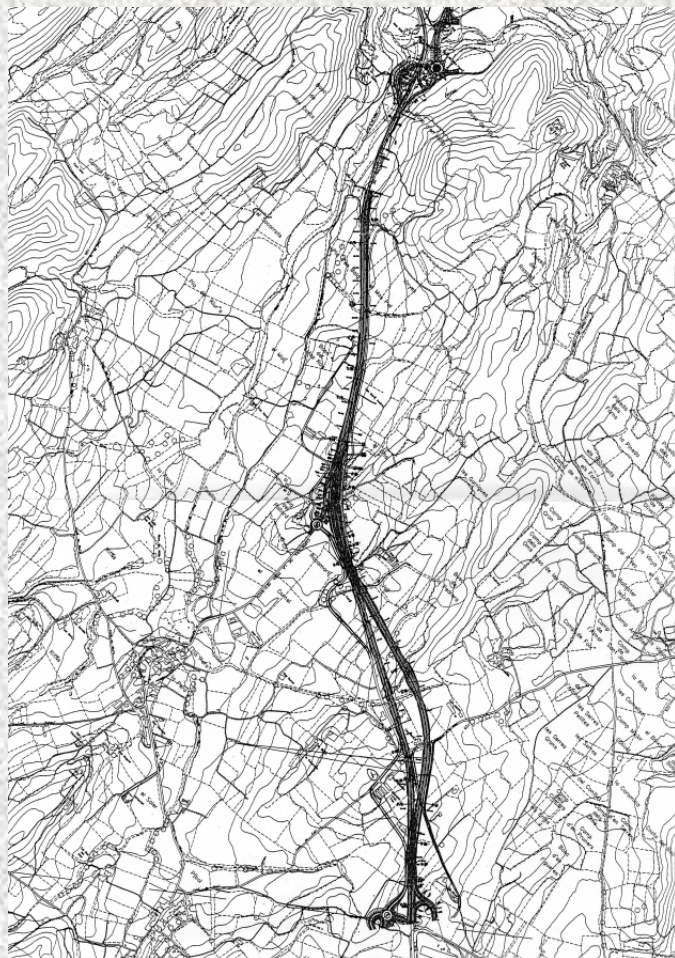
Mapa dels Parcs Eòlics

Font: DMAH





Una eina multidisciplinària i transversal [2]

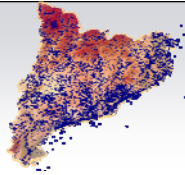


Plànol del traçat d'un nou eix viari
[format .jpg]

Font: PTOF

Ubicació al territori del plànol del traçat de l'eix viari

Font:
SIGDGPC

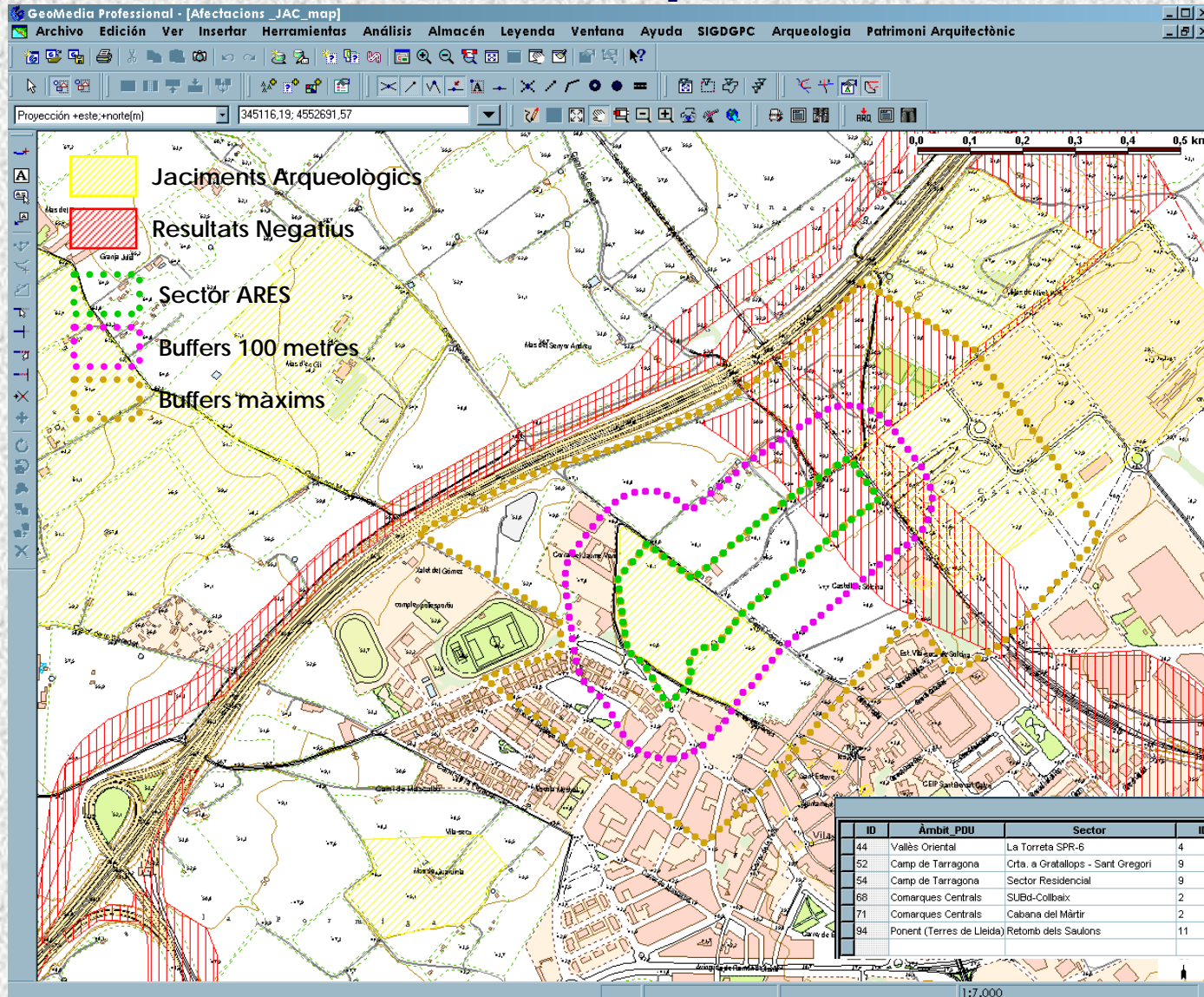


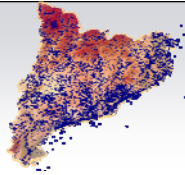
El Sistema d'Informació Geogràfica aplicat al Patrimoni Cultural Català



Generalitat de Catalunya
Departament de Cultura
Direcció General del Patrimoni Cultural
Servei d'Arqueologia i Paleontologia

Una eina multidisciplinària i transversal [3a]



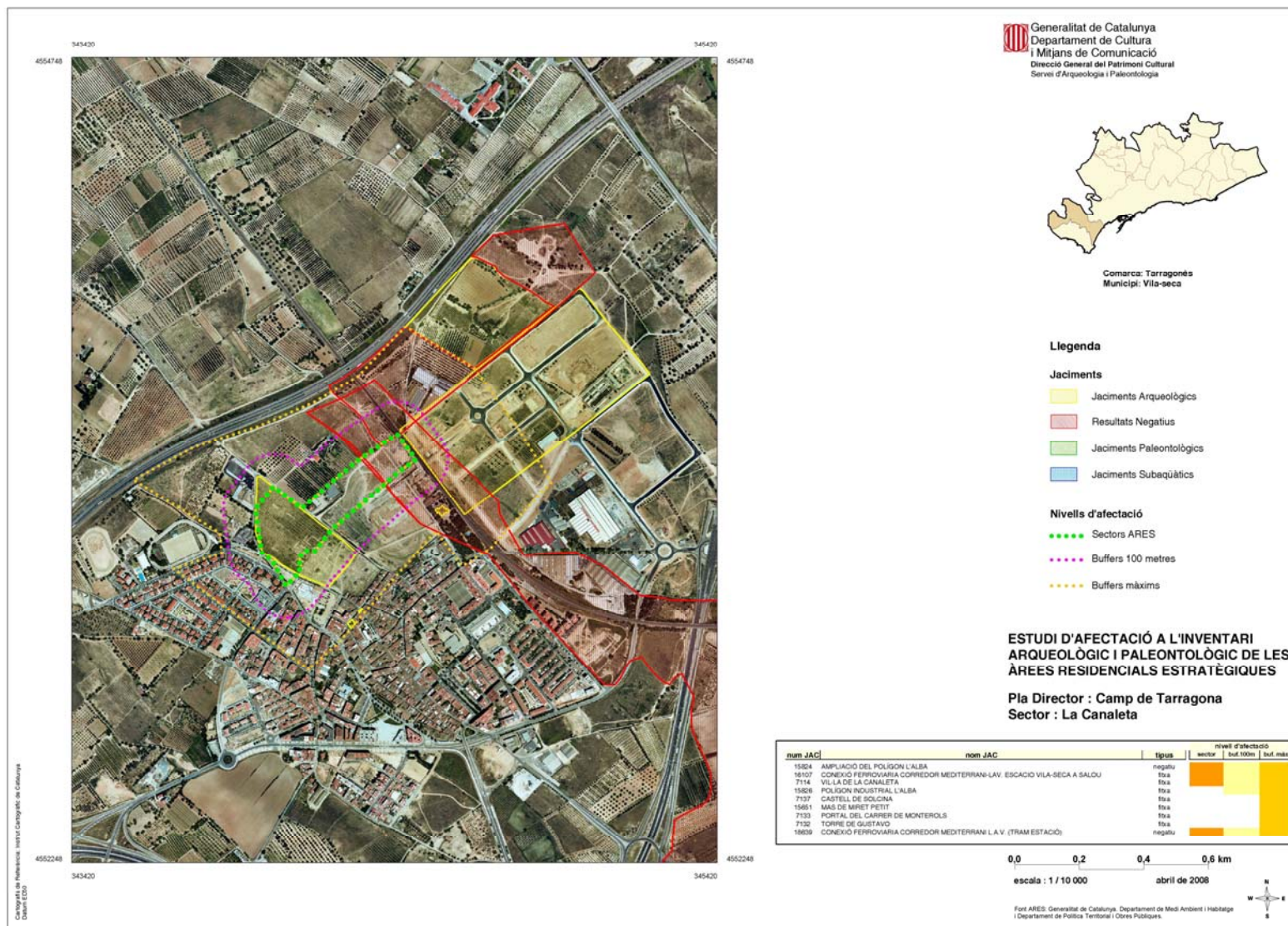


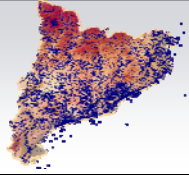
El Sistema d'Informació Geogràfica aplicat al Patrimoni Cultural Català



Generalitat de Catalunya
Departament de Cultura
Direcció General del Patrimoni Cultural
Servei d'Arqueologia i Paleontologia

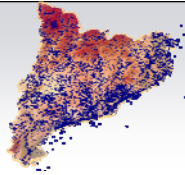
Una eina multidisciplinària i transversal [3b]





eGIPCI : e-Gestor Integral del Patrimoni Cultural Immoble

- Entorn controlat, on cada usuari accedeix a la informació filtrada en funció de les seves necessitats.
- Publicació íntegra dels inventaris de patrimoni
 - Patrimoni arqueològic
 - Patrimoni paleontològic
 - Patrimoni arquitectònic
- Inclou representació sobre el territori de les referències d'inventari.
- Visor de mapes web amb múltiples funcionalitats (SIG).
- Publicació de l'estat de tramitació de permisos d'intervenció arqueològica.



El Sistema d'Informació Geogràfica aplicat al Patrimoni Cultural Català



Generalitat de Catalunya
 Departament de Cultura
 Direcció General del Patrimoni Cultural
 Servei d'Arqueologia i Paleontologia

Generalitat de Catalunya
 Departament de Cultura

→ Extranet eGIPCI

Registres: 1-19 ▶

Usuari: admin

Consulta: Inventari Ripoll

Arquitectònic Arqueològic Paleontològic

Consulta

Consulta del Patrimoni

La meua Àrea

Canvi clau d'accés
 Permisos d'Intervencions

Administració

Manteniment Usuaris
 Projectes
 Estadístiques

Diccionaris

Motius
 Tipus Projectes
 Tipus Entitats
 Origen Sol.licitud
 Motius Sol.licitud
 Procediment

VISTA DE DADES EN DETALL

Capa: Patrimoni immoble

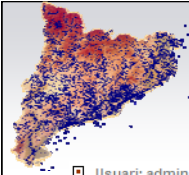
Dades gràfiques

Núm. jaciment	6949
Nom actual	MONESTIR DE SANTA MARIA DE RIPOLL
Altres_Noms	NECRÒPOLIS DE SANTA MARIA
Situació	Jaciment arqueològic
UTM_x	433294,823403275
UTM_y	4672689,82134049

x: 433.282,94 Lon: E 02° 11' 30,77" Fus: 31
 y: 4.672.651,94 Lat: N 42° 12' 08,76"

Àmbit: P_A Capa activa: Patrimoni immoble [1.355 x 1.168] m 1:8.250

codi	Nom	Altres noms	Tipus de registre	Municipis
6944	BAUMA DEL TEIXIDOR		Jaciment arqueològic	Ripoll (Ripollès)
6945	DIPÒSIT D'ARMES DE COMALLEVOSA		Jaciment arqueològic	Ripoll (Ripollès)
6946	DOLMEN DEL SALT		Jaciment arqueològic	Ripoll (Ripollès)
6947	ENTERRAMENTS DEL CANAL		Jaciment arqueològic	Ripoll (Ripollès)
6948	PLAÇA DEL MONESTIR DE SANTA MARIA DE RIPOLL		Jaciment arqueològic	Ripoll (Ripollès)
6949	MONESTIR DE SANTA MARIA DE RIPOLL	NECRÒPOLIS DE SANTA MARIA	Jaciment arqueològic	Ripoll (Ripollès)
6950	BAUMASSA, LA		Jaciment arqueològic	Ripoll (Ripollès)
6951	BAUMA DELS FLEUS		Jaciment arqueològic	Ripoll (Ripollès)
6960	BAUMA DELS FERRERS		Jaciment arqueològic	Ripoll (Ripollès)
12137	CARRER VINYES S/N	FARGA PALAU	Jaciment arqueològic	Ripoll (Ripollès)



El Sistema d'Informació Geogràfica aplicat al Patrimoni Cultural Català



Generalitat de Catalunya
Departament de Cultura
Direcció General del Patrimoni Cultural
Servei d'Arqueologia i Paleontologia

Usuari: admin

Consulta: Inventari Ripoll

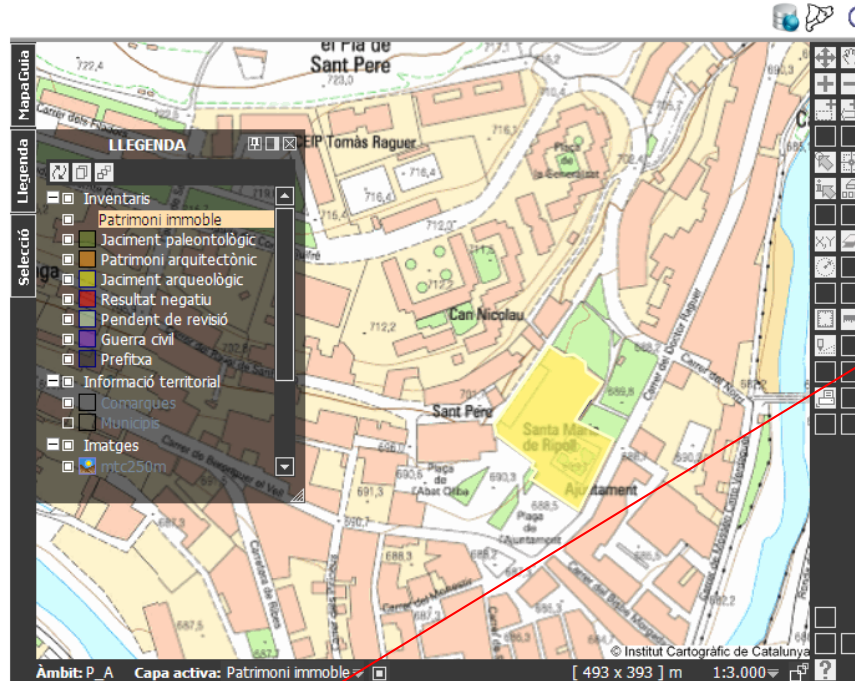
Arquitectònic Arqueològic Paleontològic

Consulta

Consulta del Patrimoni
La meua Àrea
Canvi clau d'accés
Permisos d'Intervencions

Administració
Manteniment Usuaris
Projectes
Estadístiques

Diccionaris
Motius
Tipus Projectes
Tipus Entitats
Origen Sol.licitud
Motius Sol.licitud
Procèdiment



L'any 1968, excavant la zona més propera a l'absis central de la basílica, darrere l'altar major, amb la intenció de localitzar una possible cripta, es descobrí una sepultura molt primitiva de tipus antropomòrfic de pedra, molt pel què s'inicià la primera campanya d'excavació (1969), continuant-se amb campanyes successives. Els enterraments resultaren formar part d'una necròpolis damunt la qual l'Abat Oliba hi feu construir la seva basílica. La zona cementinal excavada presenta 3 moments diferents d'utilització, amb una tipologia de tombes diversa que es pot datar des d'època tardorromana fins al segle XI. Es documenta la presència d'unes sepultures, que poden classificar-se en 2 grans grups: Enterraments en llosa (abast a un nivell inferior, a una 2 m sota la cota zero) de cronologia tardorromana. Aquestes sepultures estan formades per unes 5 lloses de pedra col·locades verticalment. Segellades amb argamassa, no presentaven cap tipus d'objecte funerari, essent l'antecessor de les de tipus antropomòrfic, situades al costat i més evolucionades en el temps. Aquestes presenten lloses al·lindades unides amb morter a la capçalera, on es disposen dues lloses més per emmarcar-hi el cap del difunt, cobrint-se amb unes quatre lloses més. A les argilles on eren incloses les tombes es trobaren alguns fragments de ceràmica d'època tardorromana, al costat de ceràmica negra reduïda. - Sepultures de sarcòfag (situades a un nivell superior), exemptes i en pedra calcària, anteriors al 1032. Estaven orientades al NE-SW. De tipus antropomòrfic o Olibà, serviren d'ossuari i es daten als segles IX o X. Presenten el cap diferenciat i forma de ferradura. A un nivell superior es localitzà un sarcòfag decorat amb estries agrupades, repartides per tota la superfície externa i acabades a la zona dels peus emmarcades per dos triangles. Acompanyava el sediment de l'excavació material divers d'època medieval: fragments de ceràmica (grilles i envermíssada), fragments de vidre informes, una dena de collaret en pasta vítria, alguns elements arquitectònics reutilitzats i un diner de billó dels reis de Sicília (1372-1402). La interpretació presenta alguns dubtes en quant a la cronologia de les tombes més antigues (en llosa i antropomòrfic), que guarden paral·lelisme amb les sepultures de Sant Sebastià del Sul (Berqueuda). El material localitzat sembla indicar, en qualsevol cas, que en aquell indret o a prop, hauria existit un assentament d'època tardorromana o visigòtica, no localitzat. Les sepultures que componen la necròpolis medieval són unes 40. El dia 21 de novembre de 1969, durant els treballs d'obertura d'una rasa per a la instal·lació d'aire condicionat al Monestir de Ripoll, foren malmeteguts un seguit de paviments: estructures corresponents a l'època antiga de l'església, a més d'un enterrament. Posteriorment, la rasa fou totalment pavimentada, impossibilitant l'excavació d'urgència encaminada a documentar les restes destruïdes i, per tant, només es pogué excavar aquest enterrament. Situat a la nau lateral més a l'oest, s'excavaren un seguit de restes, d'1,5 m de profunditat respecte el sòl actual. L'enterrament s'identificava amb la presència de dues lloses que feien la funció de coberta (les dues desplaçades i una de trencada) i el seu interior ja havia estat explorat abans de la intervenció. Es tracta d'un enterrament de tipus mot, orientat d'est a oest amb una desviació de 48° respecte el nord magnètic, excavat a l'argila natural, amb panets formades per grans còdols disposats horitzontalment. Es cobriren amb les dues lloses coidades anteriorment. Les restes es trobaren remouques com a conseqüència de la remodelació durant la construcció del fonament del tercer pilar de les naus laterals (només els casos de les canes i la pelvis estaven "in situ"). A més de l'enterrament, s'havien localitzat en els laterals de les rases excavades, un important replegut amb tota mena de materials, dels quals destaca un gran bloc de pedra que conserva un fragment de pintura romànica (segurament del darrer quart del segle XI, moment en el que es fan els fonaments de la basílica de l'Abat Oliba). La cronologia de l'enterrament s'atribueix al segle XI. L'any 2004, arrel de la intenció del Patronat del Monestir de Santa Maria de Ripoll i de l'Ajuntament de Ripoll de dur a terme unes obres d'impermeabilització a l'exterior de l'absis d'aquest monestir i degut a la possibilitat que en aquesta zona hi haguessin restes d'edificacions annexes al monestir, es va creure convenient dur-hi a terme una intervenció arqueològica per tal de determinar què en restava de les estructures edificades per l'Abat Oliba i consagrades l'any 1032. Un altre objectiu era identificar la presència de restes constructives a l'exterior del monestir i determinar si el cementiri anterior a la construcció de l'Abat Oliba, excavat al subsòl de l'actual temple, continuava a l'exterior del mateix. La intervenció duta a terme a l'exterior de l'actual temple ha permès constatar que la necròpolis anterior a la construcció de la basílica de l'Abat Oliba el 1032 era més extensa del que es pot veure en el subsòl del mateix temple i que s'estenia pel que actualment és l'exterior del recinte monacal. Aquest fet queda provat per la troballa d'un enterrament de tipus caixa i coberta de lloses, molt similar als trobats en l'excavació del subsòl de la plaça major i del transsepte est. Tanmateix, la zona seguia essent utilitzada com a cementiri, encara que potser només en moments puntuals, en èpoques posteriors.

(6949) MONESTIR DE SANTA MARIA DE RIPOLL/NECRÒPOLIS DE SANTA MARIA - Ripoll (Ripollès)

Identificació i localització	Descripció	Intervencions	Documentació i bibliografia	Documentació gràfica	Règim jurídic i protecció
------------------------------	------------	---------------	-----------------------------	----------------------	---------------------------

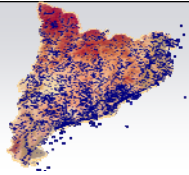
Situació	Jaciment arqueològic
Número de jaciment	6949
Nom del jaciment	MONESTIR DE SANTA MARIA DE RIPOLL/ NECRÒPOLIS DE SANTA MARIA
Coordenades UTM i Altitud	X: 433294.82 Y: 4672689.82 691 m
Profunditat	
Distància de la costa	
Accés	Fàcil
Context	Zona urbana
Context (descripció)	En el subsòl del monestir de Ripoll i de l'exterior d'aquest, al bell mig del poble de Ripoll, que es localitza en la confluència de les valls del Ter i del Freser.
Data darrera revisió	

Agregat/s	Terme/s municipal/s	Comarca/comarques
	Ripoll	Ripollès

Ubicació del material	Adreça
Església Sant Pere de Ripoll	

Imprimir Informe Tancar

2008 - 04/02-30/06		
Tipus actuació		
Excavació		
Control		
Intervenció preventiva		
Promotors		
Grup	Nom	
Particular	EMCOFA, SA	
Participants		
Tipus	Descripció	Nom
Director	Arqueocat, SL	Natalia Salazar Ortiz
Pressupost		
Import	Moneda	Patrocinador
Motiu		
Acord de la Comissió Territorial de Patrimoni de Girona de 6/05/2006 en relació al projecte d'arranjaments de les cobertes del Monestir de Santa Maria de Ripoll		
Notes		
2008 - 30/06		
Tipus actuació		
Intervenció preventiva		
Rebliment indefinit		
Promotors		
Grup	Nom	
Particular	EMCOFA, SA	
Participants		
Tipus	Descripció	Nom
Director	Arqueocat, SL	Natalia Salazar Ortiz
Pressupost		
Import	Moneda	Patrocinador
Motiu		
Notes		



El Sistema d'Informació Geogràfica aplicat al Patrimoni Cultural Català



Generalitat de Catalunya
Departament de Cultura
Direcció General del Patrimoni Cultural
Servei d'Arqueologia i Paleontologia

Arqueodada

Nombre de Béns

15.623

(100%)

Béns amb Informació Geogràfica

13.476

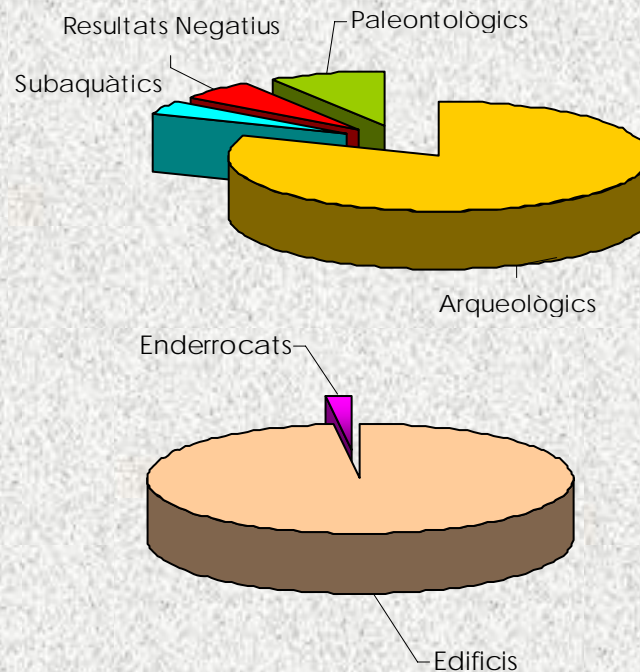
(86,26%)

Béns sense Informació Geogràfica

(subaquàtics, béns en revisió...)

2.147

(13.74%)



Gaudí

Nombre de Béns

31.764

(100%)

Béns amb Informació Geogràfica

14.057

(44,25%)

Béns sense Informació Geogràfica

(béns en revisió)

17.707

(55,75%)

El Sistema d'Informació Geogràfica aplicat al Patrimoni Cultural Català

Mercès per la vostra atenció

www.gencat.cat

nuriasala@gencat.cat