



INDICATE
International Network
for Digital Cultural
Heritage e-Infrastructure



Atelier national projet INDICATE

Paris, 7 juin 2012

Rossella Caffo

Coordinatrice d'INDICATE

Istituto centrale per il catalogo unico delle biblioteche italiane



INDICATE
International Network
for Digital Cultural
Heritage e-Infrastructure

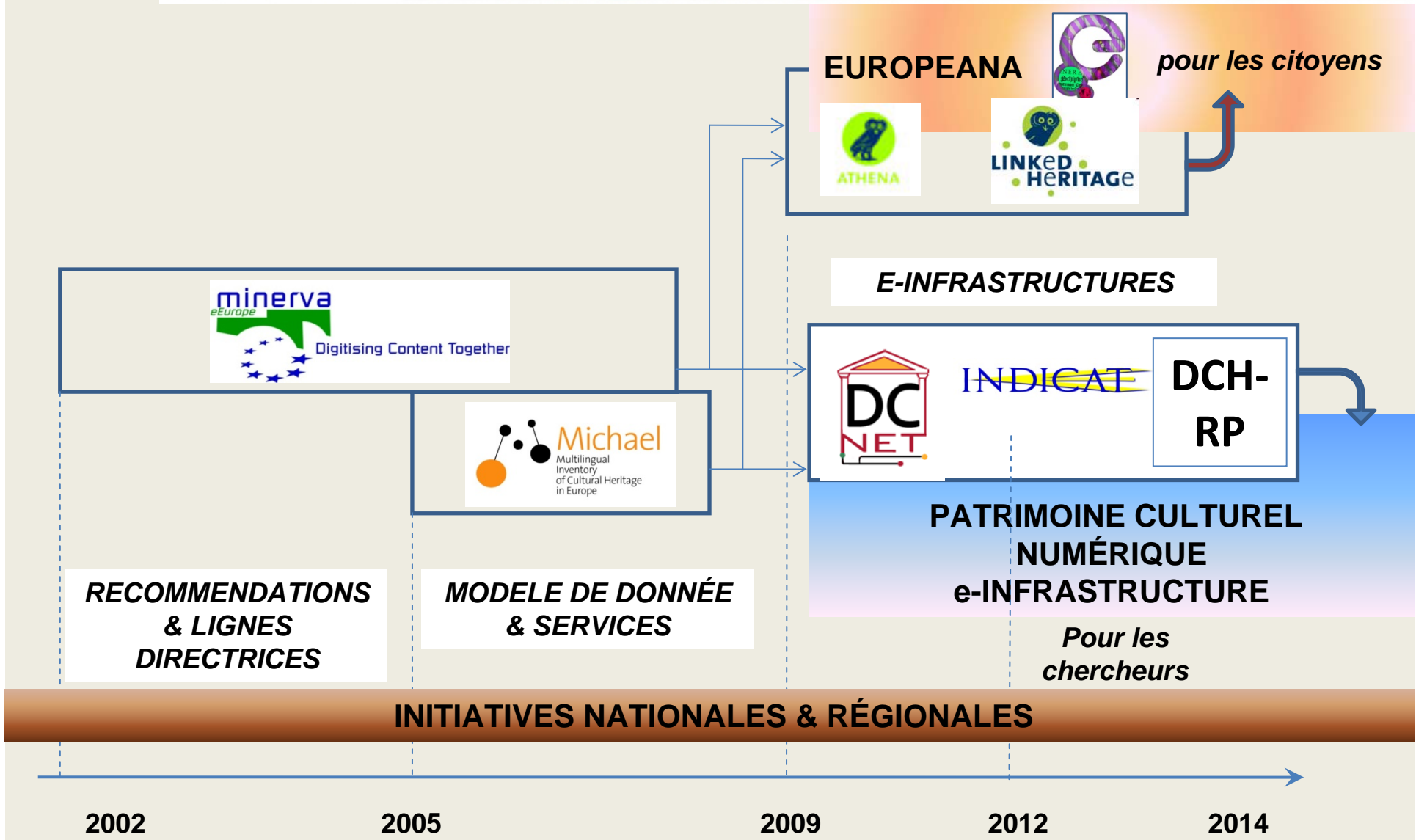


Sommaire

- Le secteur du **Patrimoine Culturel Numérisé / Numérique (PCN)** : caractéristiques et besoins
- Une infrastructure de données pour le PCN
- Trois projets interconnectés:
 - DC-NET,
 - **INDICATE**
 - DCH-RP
- Vers une Infrastructure « Open Science » pour le patrimoine culturel numérique en 2020



INDICAT
International Network
for Digital Cultural
Heritage e-Infrastructure





Les besoins du secteur du PCN

1. Gestion de haut niveau des **technologies de l'information**, pour assurer la confiance, la disponibilité, la fiabilité, la sécurité, la conservation à long terme du contenu et la pérennité;
2. **Facilités d'accès** pour les utilisateurs finaux (les chercheurs) qui accèderont au « PCN e-Infrastructure » pour leur recherche, et pour les institutions culturelles qui communiqueront leurs données au « PCN e-Infrastructure »;
3. **Interopérabilité** entre les différents entrepôts du patrimoine culturel existant pour la recherche de données.



le PCN et les e-Infrastructures

- Pour favoriser l'utilisation des e-infrastructures existantes comme outils de **distribution, d'accès et de conservation** des données du patrimoine culturel numérique

car **les services offerts par les eInfrastructures : stockage, traitement de données, connexion sécurisée avec authentification...** peuvent satisfaire les besoins du secteur culturel

- Pour établir une **coopération** factuelle entre trois secteurs (la recherche, le patrimoine culturel et les e-infrastructure) qui n'étaient pas habitués à travailler ensemble



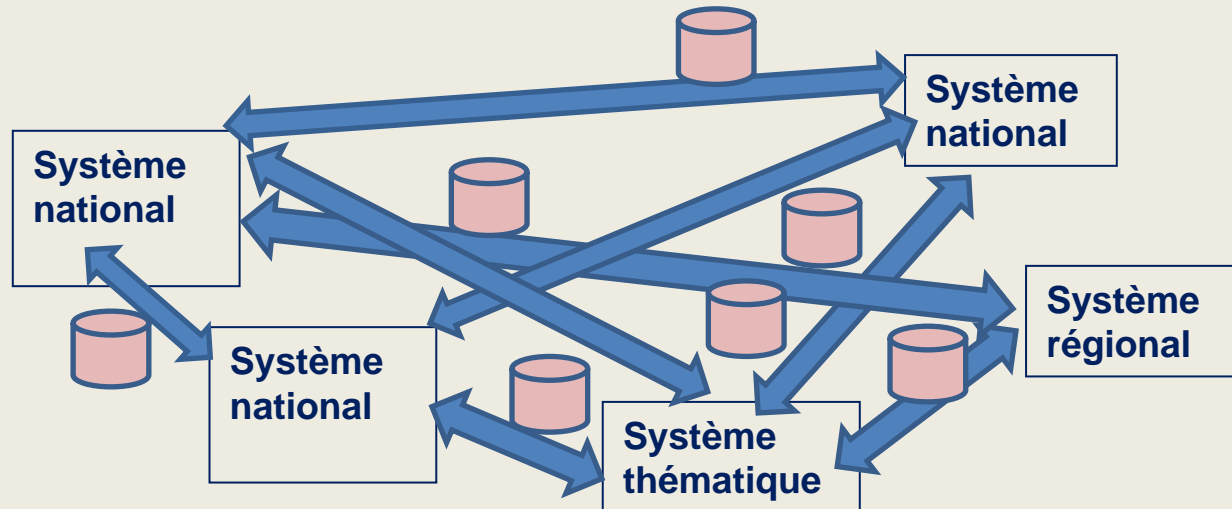
L'e-infrastructure pour le PCN

Ce n'est pas une « *nouvelle infrastructure* », c'est plutôt une « *nouvelle approche* »

- fondée sur des **systèmes nationaux et régionaux**

- valorisant des **ressources existantes**

le mot-clé est « **INTEROPERABILITE** »





Impacts attendus

e-Infrastructures

L'utilisation des e-Infrastructures par la communauté du patrimoine culturel numérique ouvrira de nouvelles perspectives d'exploitation

Patrimoine culturel

Les institutions culturelles seront plus conscientes du potentiel que les e-Infrastructures peuvent offrir pour leur travail: accès aux services et réseaux, au stockage, etc.

Recherche

Une meilleure intégration du secteur culturel avec les e-Infrastructures permettra à la recherche de bénéficier d'applications et de services nouveaux et avancés

Autres secteurs

Le contenu culturel numérique sera plus facilement réutilisable pour l'éducation, le tourisme culturel, la formation continue, les amateurs, les industries créatives, etc.



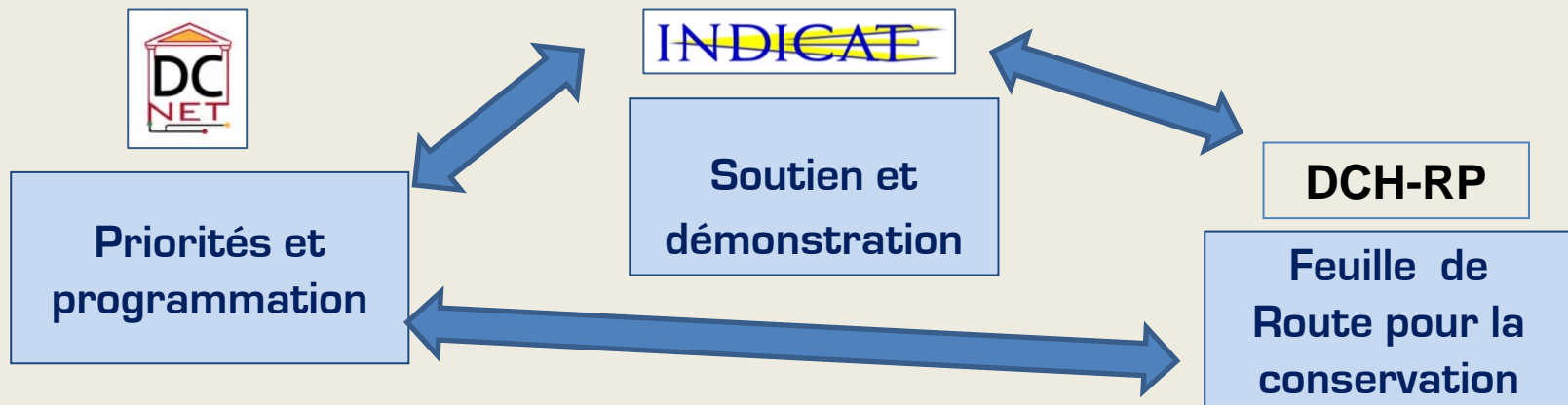
Partenaires clé

- **Partenaires clé du PCN:**
 - Ministères de la Culture
 - Institutions culturelles
- Domaine commun: musées, bibliothèques et archives
- **Partenaire clé de la recherche :**
 - Ministères de la Recherche
 - Chercheurs en Sciences humaines et sociale
 - Chercheurs en TIC appliquées au Patrimoine Culturel
- **Fournisseurs d 'e-Infrastructure**



Trois projets intégrés

1. **DC-NET**: plan d'activités conjointes pour la mise en oeuvre de l'e-infrastructure PCN
2. **INDICATE**: coopération internationale, études de cas d'utilisation, projets pilotes, harmonisation des politiques
3. **DCH-RP**: développement et validation d'une Feuille de Route pour la conservation numérique





DC-NET: priorités de services organisées pour les Fournisseurs de contenus

- 1. Conservation à long terme**
- 2. Identifiants pérennes**
- 3. Interopérabilité et Agrégation**
- 4. Moteur de recherche avancée**
- 5. Création de bases de données**
- 6. Authentification et contrôle d'accès**
- 7. Gestion des droits numériques**



INDICATE:Expérimentation de nouveaux services pour la création et l'enrichissement de contenus

- _ **Conservation à long terme**
- _ **Expositions virtuelles**
- _ **Contenu culturel géolocalisé**
- _ **Systèmes collaboratifs en réseau**
- _ **Technologies sémantiques**



INDICATE - une approche concrète

- Pour encourager la **coopération internationale** des fournisseurs d 'e-Infrastructures et des utilisateurs issus du patrimoine culturel
- Régions **cibles**:
 - Région méditerranéenne : Égypte, Turquie et Jordanie
 - Coopération avec la Chine en liaison avec la Grid School EPIKH

Commencé en septembre 2010, il se terminera en septembre 2012

Un projet soutenu par EC FP7 e-Infrastructures



Le consortium d'INDICATE

10 partenaires provenant de 8 pays :

Egypte

- Centre pour la documentation du patrimoine culturel et naturel (CULTNAT)

France

- Ministère de la culture et de la communication (MCC)

Grèce

- Université Technique Nationale d'Athènes (NTUA)

Italie

- ICCU
- Consortium GARR
- COMETA

Jordanie

- Département des Antiquités

Slovénie

- Avtorska Agencija za Slovenijo Doo

Espagne

- Fundacio privada I2CAT, internet i innovacio digital a Catalunya

Turquie

- Türkiye Cumhuriyeti Kültür ve Turizm Bakanlığı



Actions clés

1. Projets **pilotes et études de cas** comme démonstrateurs d'initiatives culturelles sur les plates-formes d'e-Infrastructure
2. **Coordination de politiques** concernant l'utilisation d'e-Infrastructures pour le patrimoine culturel numérique dans les pays du pourtour méditerranéen
3. **Dissémination** et contribution à l'établissement de la Communauté PCN



Projets pilotes et études de cas

Projets Pilotes

- Recherche Sémantique
- Archives numériques collaboratives

Études de cas

- Conservation à long terme (atelier d'Ankara)
- Expositions virtuelles (atelier d'Amman)
- Contenu Culturel Géolocalisé (atelier de Ljubljana)



DCH-RP: pour créer une feuille de route validée pour la conservation à long terme du PCN

- S'appuyer sur les e-infrastructures de recherche pour fournir des services avancés au patrimoine culturel numérique
- Pour cela, NREN et NGI ont besoin d'être complétés par des services ciblés spécifiques
- DC-NET et INDICATE ont commencé le travail
- DCH-RP continuera d'ajouter des résultats plus concrets dans le secteur spécifique de la **conservation numérique**



Objectifs DCH-RP

1. Harmoniser le stockage de données et les politiques de conservation dans le secteur du PCN au niveau européen et international
2. Développer le dialogue au sein des institutions du PCN, d'e-Infrastructures, des organisations de recherche et des organisations privées
3. Créer des conditions afin que ces secteurs puissent intégrer leurs efforts dans un travail commun
4. Identifier les modèles les plus adaptés pour la gouvernance, la maintenance et la durabilité de cette infrastructure intégrée pour la conservation numérique du contenu culturel



INDICAT
International Network
for Digital Cultural
Heritage e-Infrastructure



Résultats attendus de DCH-RP

Le principal résultat sera une Feuille de Route pour l'implémentation d'une infrastructure de conservation pour le DCH

- complété par des **outils pratiques** pour les décideurs
- validé à travers une série d'expérimentations, où les institutions culturelles et les fournisseurs d'e-infrastructures travailleront ensemble sur des **expériences concrètes**

La Feuille de Route DCH-RP est projetée pour être la première instance de l'Open Science Infrastructure pour DCH en 2020

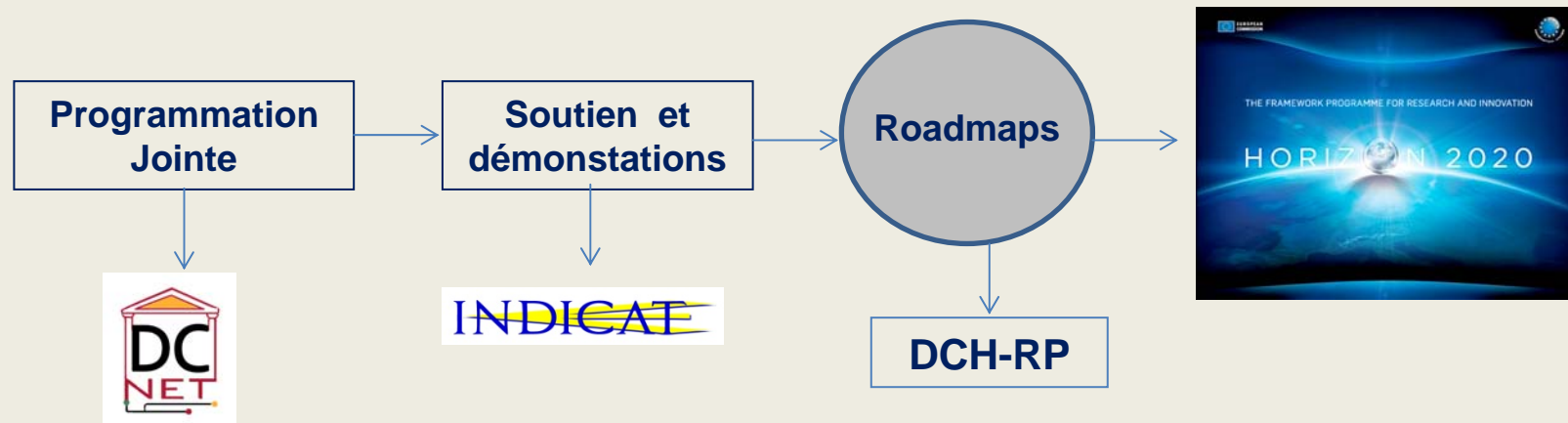


INDICAT
International Network
for Digital Cultural
Heritage e-Infrastructure



La vision

- DC-NET, INDICATE et DCH-RP font partie d'un processus plus vaste, qui a vu le jour voilà 10 ans au sein des institutions culturelles
- Ce processus est entré dans une nouvelle phase en rejoignant les e-infrastructures de recherche
- Le temps est venu de commencer à travailler en direction d'une Open Science Infrastructure pour le Patrimoine Culturel Numérique en 2010





INDICATE
International Network
for Digital Cultural
Heritage e-Infrastructure



Merci pour votre attention

www.dc-net.org

www.indicate-project.org

Rossella Caffo

Coordinatrice DC-NET et INDICATE

rosa.caffo@beniculturali.it